



STUDIO LE COCON PERCHÉ - MONTCENIS - CREUSOT MONTCEAU

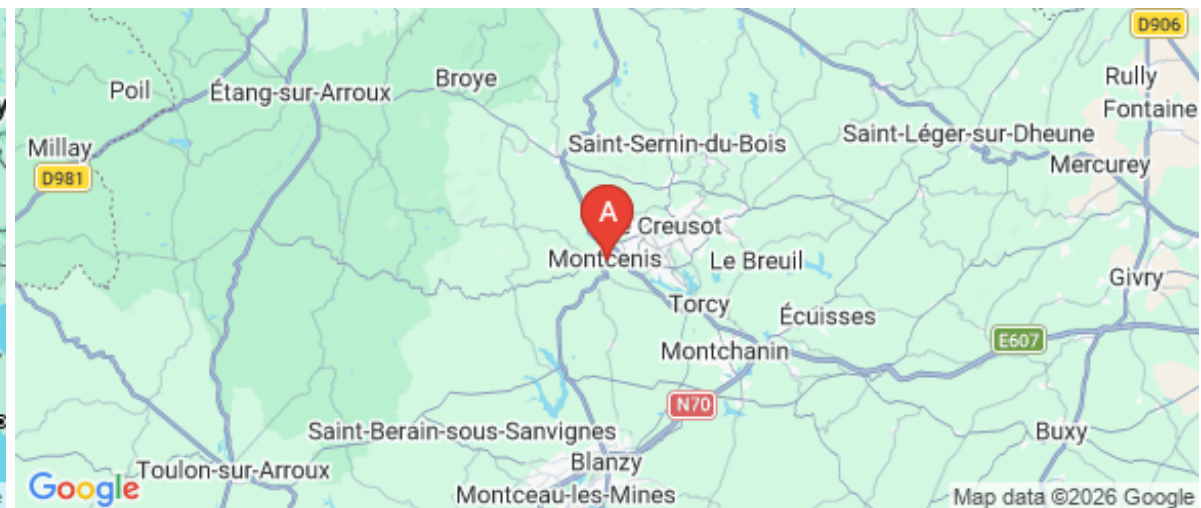
STUDIO LE COCON PERCHÉ - MONTCENIS

Location de vacances pour 2/3 personnes à Montcenis -
Creusot Montceau



Le cocon perché

A Studio Le Cocon Perché - Montcenis : 4 rue du Bailli 71710 MONTCENIS






Studio Le Cocon Perché - Montcenis

☆☆☆



 Apparteme nt	 2 personnes (Maxi: 3 pers.)	 0 chambre	 33 m2
--	---	---	---



Le "Cocon Perché" studio entièrement neuf, situé sur la charmante commune de Montcenis. Idéalement situé à 10 minutes de la gare TGV (40 min de Lyon et 1h20 de Paris), à mi chemin entre le Morvan et le vignoble Bourguignon. Vous profiterez des nombreuses activités touristiques et randonnées environnantes. Le "Cocon Perché" peut accueillir 1 couple avec 1 bébé (lit parapluie mis à disposition). Village commerçant, vous pourrez vous rendre au cœur du village en 2 min pour effectuer vos achats auprès des commerçants (fleuriste, buraliste, boucherie, charcuterie, traiteur, pharmacie, boulanger-pâtissier, coiffeur, onglerie, superette, pizzeria, restaurant gastronomique...). Balades en campagne ou touristiques dans les vignobles de la côte chalonnaise, voies vertes, découverte des villes historiques d'Autun, Beaune, de la cité gastronomique de Dijon, attractions au parc des Combes agrémenteront votre séjour. Vous trouverez le calme au bord de la piscine tout en dégustant les produits régionaux ou en préparant un barbecue mis à disposition. Linge de lit et de toilette inclus. Stationnement dans une cour privative. Nos amis motards sont les bienvenus.

Pièces et équipements

<i>Chambres</i>	Chambre(s): 0 Lit(s): 0 dont lit(s) 1 pers.: 0 dont lit(s) 2 pers.: 0 le couchage est un convertible de très haute qualité avec un matelas épais
<i>Salle de bains / Salle d'eau</i>	Salle de bains avec douche Sèche cheveux Salle(s) d'eau (avec douche): 1
<i>WC</i>	WC: 1 WC privés
<i>Cuisine</i>	Kitchenette Appareil à raclette Appareil à fondue Four Réfrigérateur Four à micro ondes
<i>Autres pièces</i>	
<i>Media</i>	Chaîne Hifi Télévision
<i>Autres équipements</i>	Lave linge privatif Matériel de repassage
<i>Chauffage / AC</i>	Chauffage
<i>Exterieur</i>	Abri pour vélo ou VTT Cour Terrain clos Barbecue Salon de jardin
<i>Divers</i>	Le barbecue est à disposition à la demande

Infos sur l'établissement



Communs

A proximité propriétaire

Habitation indépendante

Pour nos amis motards, possibilité de stationner dans le garage



Activités

Table de ping pong, boules de pétanques sont à dispositions



Réseaux



Stationnement

Parking

Parking privé



Services



Extérieurs

Piscine partagée

Table de ping pong

A savoir : conditions de la location

Arrivée l'arrivée se fait entre 17 heures et 20 heures, nous serons ravis de vous accueillir, si nous sommes absents, une boîte à clefs est à disposition

Départ le départs se font avant 12 heures le matin

Langue(s) parlée(s) Français

*Annulation/
Prépaiement/
Dépot de
garantie*

Moyens de paiement Espèces Virement bancaire

Ménage le logement doit être laissé propre, un supplément de 20 euros est demandé

Draps et Linge de maison Draps et/ou linge compris
Les draps sont fournis, le lit fait à l'arrivée, le linge de toilette et cuisine est également à disposition

Enfants et lits d'appoints Lit bébé
Un lit parapluie avec un matelas confortable est à disposition sur demande si vous séjournez avec votre bébé

Animaux domestiques Les animaux ne sont pas admis.

Tarifs (au 29/05/26)

Studio Le Cocon Perché - Montcenis

Tarif standard pour 2 personnes

Tarifs en €:	Tarif 1 nuit en semaine (L, M, M, J, D)	Tarif 1 nuit en weekend (V ou S)	Tarif 2 nuits weekend (V+S)	Tarif 7 nuits semaine
du 01/04/2026 au 31/10/2026	78€	78€	156€	

Mes recommandations

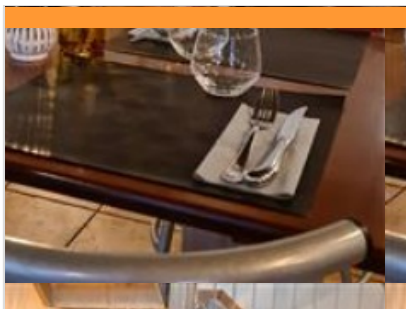
Toutes les Activités

Découvrir Creusot Montceau

OFFICE DE TOURISME CREUSOT MONTCEAU

WWW.CREUSOTMONTCEAUTOURISME.FR

**CREUSOT
MONTCEAU**
TOURISME



Pizza & Compagnie

☎ 03 85 73 21 56
4 rue d'Autun

0.1 km
📍 MONTCENIS



En plein cœur de Montcenis, à 5 minutes du Creusot, dans un cadre chaleureux et convivial, Pizza & Compagnie vous invite à découvrir sa carte composée de 100 pizzas. Pour tous les goûts et tous les budgets, de la plus classique à la plus surprenante, laissez-vous tenter et guider par les noms quelques fois farfelus de ces pizzas faites maison. Vous pourrez soit commander vos pizzas à emporter, soit les déguster dans l'une des deux salles mises à votre disposition.



Le Fût-Mets

☎ 03 58 11 07 11
2 bis rue de la Couronne
🌐 <http://www.le-fut-mets.fr>

2.5 km
📍 LE CREUSOT



Venez déguster notre cuisine faite maison privilégiant des produits bios, locaux, de qualité et de saison. Venez également découvrir nos sélections de vins, rhums et whiskies autour de nos assiettes apéritives. Nos viandes, poissons et légumes sont fumés par nos soins. Notre chef a la qualité d'artisan cuisinier. Cour intérieure ombragée et salle climatisée.



Le Creusotin

☎ 03 85 55 47 04
36 rue Jean Jaurès

2.9 km
📍 LE CREUSOT



Burger, Bruschettas, Dessert maison dans la bonne humeur, un peu comme à la maison... Nous voulons vous faire découvrir des associations de produits que l'on a pas l'habitude de goûter ou même d'associer dans un burger. Des burgers du moments sont changés régulièrement. Nous essayons au mieux de travailler des produits de saisons, tout comme nos desserts. Terrasse privée.



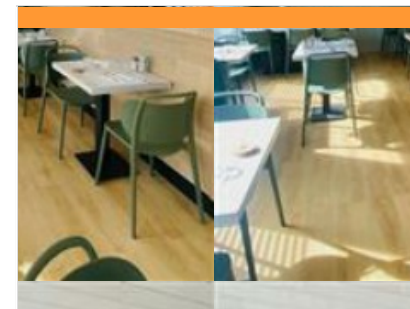
La Smeralda

☎ 03 85 55 44 67
3 place Schneider

2.9 km
📍 LE CREUSOT



Brasserie / Pizzeria. Pizzas sur place ou à emporter. A la carte ! Grande carte de pâtes et pizzas ainsi que viandes et salades composées. Le midi formule à partir de 15,50 €.



Brasserie de la Gare

☎ 03 85 77 13 93
39 rue Maréchal Leclerc

3.4 km
📍 LE CREUSOT



Au cœur de la ville, à proximité du château et de la gare, Maria et son équipe vous accueillent pour vous faire découvrir une cuisine traditionnelle et inventive basée sur des produits locaux et de saison, dans une ambiance conviviale et une salle climatisée. Formule rapide les midis de la semaine et menu du soir varié et du terroir. Un menu différent est proposé le dimanche. Changement mensuel des menus, dîner et concert tous les deux mois. Grande terrasse ombragée.

Mes recommandations (suite)

Toutes les Activités

Découvrir Creusot Montceau

OFFICE DE TOURISME CREUSOT MONTCEAU

WWW.CREUSOTMONTCEAUTOURISME.FR

**CREUSOT
MONTCEAU**
TOURISME



L'Entracte

☎ 03 85 58 70 43

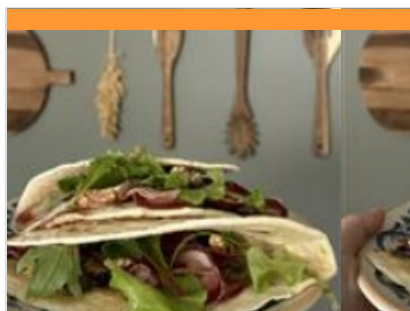
Espace François Mitterrand

🌐 <https://restaurant-lentracte.com>

3.5 km
📍 LE CREUSOT



L'Entracte, restaurant bistrannique, où l'on vous concocte des plats sympas, de saisons, avec des produits frais et au maximum locaux. Une équipe dynamique vous accueille avec pour seul but : vous faire passer un moment convivial.



Pasta & Piadine

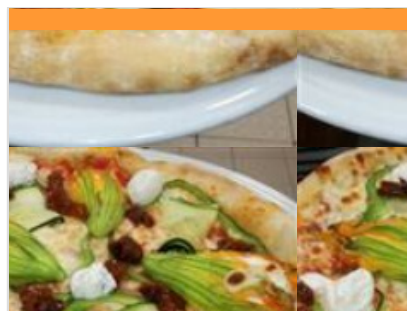
☎ 03 85 57 19 60

2 rue Maréchal Foch

3.8 km
📍 LE CREUSOT



Urban Trattoria.



La Conca d'Oro

☎ 03 85 55 91 05

17 rue Anatole France

3.8 km
📍 LE CREUSOT



Restaurant familial créé en 1972, authentique cuisine italienne. Le chef vous propose une cuisine élaborée à base de produits frais aux saveurs italiennes. Pizzas sur place ou à emporter.



Restaurant Le Vieux Jambon

☎ 03 85 78 20 32

56 route du Bois du Ruault (D680)

🌐 <http://www.hotel-restaurant-levieuxjambon.com>

5.1 km
📍 MARMAGNE



Trois salles de restaurant climatisées dont une petite salle de 18 couverts indépendante. Établissement agréable, confortable, fleuri. Service et cuisine soignés. Cuisine traditionnelle, régionale (œufs meurette, escargots, jambon du Morvan...) au gré des saisons (produits frais). Tarifs de menus différents les jours fériés.



Le Restaurant du Château

☎ 03 85 78 28 42#06 64 66 05 75

2120 route de Saint-Sernin

🌐 <http://www.lerestaurantduchateau71.com>

6.5 km
📍 SAINT-SERNIN-DU-BOIS



À 5 km du Creusot se situe Saint-Sernin-du-Bois, un village pittoresque et un havre de paix. C'est dans les caves d'un prieuré du Xle siècle que vous découvrirez notre restaurant. Laurent Bouthenet, notre chef, vous invite à découvrir ses plats aux saveurs authentiques et traditionnelles, alliant modernité et légèreté. Il réalisera vos désirs à prix maîtrisé pour vos séminaires, déjeuners d'affaires, cocktails (chez nous, dans vos locaux ou à l'extérieur), repas de famille. Traiteur (mariage, baptême, anniversaire...).

Mes recommandations (suite)

Toutes les Activités

Découvrir Creusot Montceau

OFFICE DE TOURISME CREUSOT MONTCEAU

WWW.CREUSOTMONTCEAUTOURISME.FR

**CREUSOT
MONTCEAU**
TOURISME



Auberge du Pont Jeanne Rose

☎ 03 85 78 59 50

Le Pont Jeanne Rose Route de Saint-Laurent

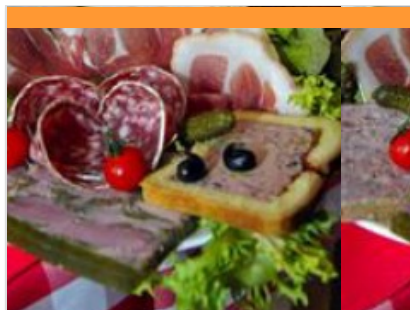
🌐 <http://www.aubergedupontjeannerose.fr>

9.2 km

📍 MONTCHANIN



L'Auberge du Pont Jeanne Rose vous accueille dans un cadre rénové avec un parking adapté aux bus et deux salles de restaurants. Formule plats à emporter.



Auberge Croix Messire Jean

☎ 03 85 54 42 06

La Croix Messire Jean

🌐 <https://aubergelacroixmessirejean.fr/>

10.3 km

📍 UCHON



Dans une ambiance de montagne, une cuisine de terroir à base de produit régionaux.



Le Dragon d'Or

☎ 03 85 58 15 11

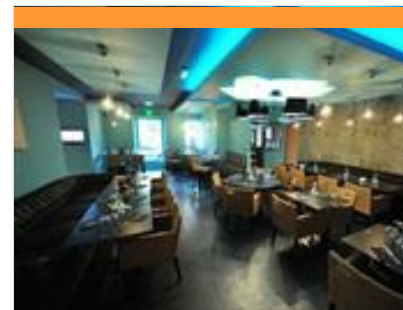
19 rue de Mâcon

13.0 km

📍 MONTCEAU-LES-MINES



Spécialités asiatiques.



Nota Bene

☎ 03 85 69 10 15

70 quai Jules Chagot

🌐 <http://www.notabene.fr>

13.2 km

📍 MONTCEAU-LES-MINES



Le restaurant Nota Bene est situé en centre-ville de Montceau-les-Mines, face au pont levant. L'ambiance chaleureuse de cet établissement vous comblera le temps d'un repas. Cadre rénové au décor moderne, 150 couverts, salles climatisées, véranda et terrasse.



Jérôme Brochot, restaurant Le France

☎ 03 85 67 95 30

7 place Beaubernard

🌐 <https://www.jeromebrochot.com/fr/>

13.5 km

📍 MONTCEAU-LES-MINES



Situé dans le Charolais, ce restaurant est dirigé par Jérôme, Maria Brochot et leur équipe. Ils sauront vous faire apprécier leurs nombreuses spécialités toutes à base de produits régionaux ainsi que leurs poissons travaillés de mains de maître. Cuisine inventive, spécialités : sorbet au foin, montcellienne de poisson d'eau douce, filet de bœuf charolais confits aux aromates et pressé au comté. Le samedi matin, le chef vous ouvre son univers culinaire lors d'un cours de cuisine suivi d'un repas au cours duquel les apprentis d'un jour dégusteront leurs préparations.

Mes recommandations (suite)

Toutes les Activités

Découvrir Creusot Montceau

OFFICE DE TOURISME CREUSOT MONTCEAU

WWW.CREUSOTMONTCEAUTOURISME.FR

**CREUSOT
MONTCEAU**
TOURISME



Domaine de Rymska

☎ 03 85 90 01 01

1 rue du Château de la Fosse

🌐 <https://www.domaine-rymska.com/cuisi>

15.0 km

📍 SAINT-JEAN-DE-TREZY



La Table de Rymska propose des produits de qualité en majorité issus de la ferme du Domaine (bœuf Charolais, volaille, œufs, agneau, aromatiques du potager) et sublimés avec élégance par Jérémie MULLER. Amoureux des produits de terroir, ce jeune Chef passionné prend plaisir à créer l'émotion dans un esprit de partage et de convivialité : une cuisine contemporaine empreinte de créativité, d'esthétisme et de sensibilité. A savourer sans retenue dans un cadre chaleureux en pierres et poutres apparentes avec cheminée ouverte et terrasse bordée de plantes aromatiques. Très belle carte des Vins de Bourgogne et d'ailleurs avec plus de 1 250 références. Restaurant ouvert aux non-résidents du lundi au dimanche, midi & soir, sur réservation. Menu en 3 services à partir de 39,50 € au déjeuner / Menus en 4, 5 ou 7 services à partir de 65 € au dîner. Balade austative au aré des saisons et



Le River Boat

☎ 03 85 58 06 75

146 rue Henri Barbusse

15.8 km

📍 SAINT-VALLIER



Restaurant Les Trois Maures

☎ 03 85 49 63 93

4 Place de la République

🌐 <https://www.hotel-restaurant-trois-maures>

16.4 km

📍 COUCHES



Pour vos repas d'affaires, banquets, réunions, dans un cadre confortable avec salles jusqu'à 200 couverts. Possibilités de dégustations et vente de vins (caveau).



Les Gourmets de la Tour Bajole

☎ 03 85 45 54 54

21 Rue Saint-Martin

🌐 <https://gourmetstourbajole.wixsite.com/>

16.5 km

📍 COUCHES



Notre établissement se consacre désormais exclusivement à son activité de traiteur. Nous continuons à mettre notre savoir-faire au service de vos événements, avec des plats faits maison, soignés et gourmands, à emporter ou en livraison.



Auberge de Gourdon

☎ 03 85 79 89 00

Le Bourg

🌐 <http://www.aubergedegourdon.fr>

17.1 km

📍 GOURDON



Carte au fil des saisons. Spécialités : œufs en meurette, tête de veau, viande charolaise. Réservation conseillée, notamment le week-end.



Restaurant Les Gourmets

☎ 03 85 54 11 75

45 rue Gabriel Bouthière

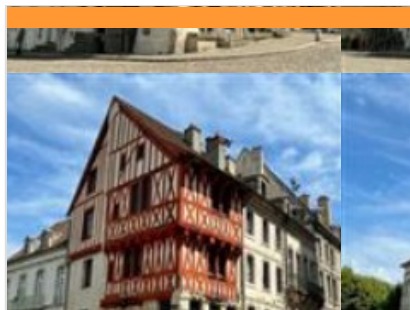
🌐 <https://restaurantlesgourmets.eatbu.com>

17.4 km

📍 ETANG-SUR-ARROUX



C'est un restaurant au décor sobre et moderne mais chaleureux proposant une cuisine traditionnelle revisitée. Nous travaillons majoritairement avec des produits locaux. La cuisine est entièrement faite "Maison".



Le Lutrin

☎ 03 85 52 48 44#06 81 29 06 03

1, place du Terreau

18.6 km

📍 AUTUN



Bâtisse du XVIème siècle face à la cathédrale. Grillades, pizzas, spécialités régionales... Service 7 jours sur 7 midi et soir en hiver, continu en été. 2 salles (1 en caves voûtées). Terrasse panoramique. Le Lutrin dispose également d'un espace de danse et propose des soirées avec DJ de type Bar dansant. Venez faire la fête dans les hauts quartiers.



Le Monde de Don Cabillaud

☎ 07 60 94 21 10

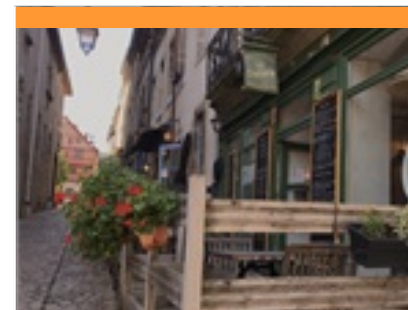
4 Rue des Bancs

18.7 km

📍 AUTUN



Spécialités dans la cuisine à base de poisson, bar à huîtres.



La Trattoria

☎ 03 85 86 10 73

2, rue des Bancs

18.7 km

📍 AUTUN



Restaurant Italien - Depuis 1983 - Sur place ou à emporter



Restaurant Le Châteaubriant

☎ 03 85 52 21 58

14 rue Jeannin

🌐 <http://www.lechateaubriant-autun.com>

19.2 km

📍 AUTUN



Accueil familial pour une cuisine traditionnelle et authentique.

Mes recommandations (suite)

Toutes les Activités

Découvrir Creusot Montceau

OFFICE DE TOURISME CREUSOT MONTCEAU

WWW.CREUSOTMONTCEAUTOURISME.FR

**CREUSOT
MONTCEAU**
TOURISME



Restaurant des Remparts

☎ 03 85 52 54 02
17, rue Mazagran

19.4 km
📍 AUTUN



Sophie et Pascal, Bourguignons de souche, vous accueillent dans un décor raffiné ou en terrasse aux beaux jours.



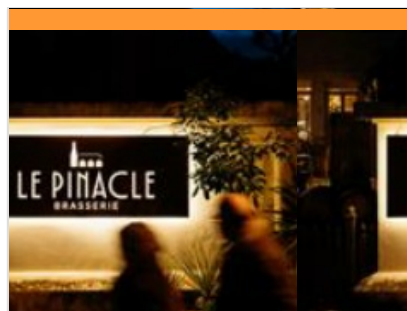
Pizzeria La Bottega

☎ 03 85 92 95 83
1 Rue du Puits Feuillot

24.7 km
📍 BUXY



La Bottega vous propose pizzas, salades, pâtes et desserts maison sur place ou à emporter, pensez à réserver. Produits frais et locaux.



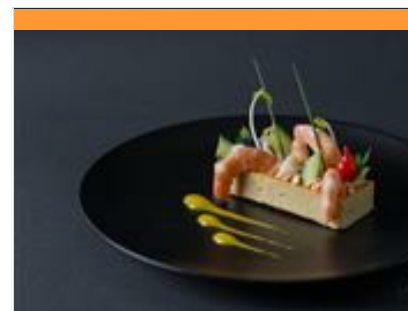
Brasserie Le Pinnacle

☎ 03 85 92 15 76
2 Grande Rue
🌐 <https://www.brasserielepinacle.com/>

24.7 km
📍 BUXY



Une brasserie de chef au cœur de la Côte Chalonnaise en Bourgogne. Formé dans la plus pure tradition de la gastronomie française et profondément attaché à sa région natale, la Bourgogne, Maxime Kowalczyk, chef étoilé, met sa passion, sa créativité et son exigence au service d'une cuisine généreuse, raffinée et inventive.



Traiteur L'Epicurien des Vignes

☎ 03 85 92 14 12#06 09 42 75 43
Rue de Chauchy
🌐 <http://www.lepicuriendesvignes.com>

25.2 km
📍 SAINT-DESERT



Traiteur et organisateur de réception en Saône et Loire. Mariage, réception familiale, congrès, séminaire, et événement professionnel. Banquet et repas d'association. Plateaux repas. Boutique en ligne.



Le Bouzeron

☎ 03 85 42 23 34
4, place France Lechenault
🌐 <http://www.restaurant-lebouzeron.com/>

27.9 km
📍 BOUZERON



Le chef prend plaisir à tout faire maison à partir de produits locaux pour vous faire plaisir.

Mes recommandations (suite)

Toutes les Activités

Découvrir Creusot Montceau

OFFICE DE TOURISME CREUSOT MONTCEAU

WWW.CREUSOTMONTCEAUTOURISME.FR

**CREUSOT
MONTCEAU**
TOURISME



Restaurant Le Vendangerot

☎ 03 85 87 20 09

6, place Sainte-Marie

🌐 <http://www.levendangerot.fr>

28.2 km
📍 RULLY



Restaurant traditionnel et convivial.



Maison Lameloise

☎ 03 85 87 65 65

36, place d'Armes

🌐 <https://www.lameloise.fr>

30.6 km
📍 CHAGNY



Éric Pras, Meilleur Ouvrier de France 2004 vous propose une cuisine inventive dans la continuité du patrimoine "Lameloise". Atmosphère familiale dans cette belle demeure bourguignonne avec de charmantes petites salles. L'âme de la Maison ne serait pas sans un personnel attentionné, une équipe soudée et attachée à l'esprit Lameloise, encore témoin et relais de cette hospitalité qui survit de génération en génération. Les produits, la saison & la créativité du chef sont les sources vives d'une carte réactualisée au fil du temps. Pour connaître les tarifs de la carte et des menus veuillez contacter directement le prestataire.

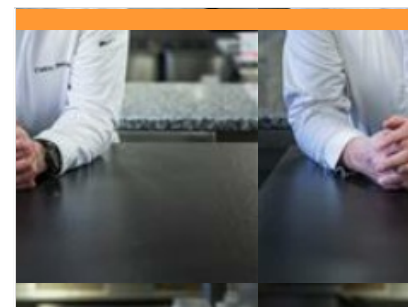


Le Grenier à Sel

☎ 03 85 87 09 10

4 rue Marc Boillet

30.7 km
📍 CHAGNY



Restaurant Cédric Burtin

☎ 03 85 48 12 98

Moulin de Martorey Chemin de
Martorez

🌐 <https://cedricburtin.com/fr/>

33.0 km
📍 SAINT-REMY



Restaurant étoilé au Guide Michelin depuis 2008. Dans son restaurant distingué par 2 étoiles au Guide Michelin, Cédric Burtin trace une route singulièrement personnelle, où chaque plat reflète sa quête de sens. Ses racines bourguignonnes, au sein d'une famille d'éleveurs charolais, revivent sous ses doigts avec délicatesse et créativité. Sa cuisine poursuit l'excellence du goût, de l'équilibre et de l'étonnement. Elle jette un pont entre un terroir brut et un univers culinaire contemporain, vibrant d'une force tranquille.



Bistrot Saint-Régis

☎ 03 85 90 95 60

22, boulevard de la République

🌐 <http://hotelrestaurant-saint-regis.com>

35.0 km
📍 CHALON-SUR-SAONE



Installé dans un bâtiment historique, l'Hôtel Saint Regis rénové en début d'année 2019 se situe au cœur de Chalon-sur-Saône. Le restaurant est ouvert du lundi au samedi autour d'une cuisine gourmande à base de produit frais et de plat fait maison. Une connexion Wi-Fi est accessible gratuitement dans l'ensemble des locaux. La cathédrale de Chalon se trouve à 800 mètres. Les chambres disposent d'un coin salon et d'une salle de bains privative avec douche ou baignoire. Un petit-déjeuner buffet est servi chaque matin moyennant des frais supplémentaires. La gare de Chalon-Sur-Saône est accessible à 550 mètres. Cet établissement a également été bien noté pour son excellent emplacement à Chalon-sur-Saône ! Les clients en sont plus satisfaits en comparaison avec d'autres établissements dans cette ville. Les couples apprécient particulièrement l'emplacement de cet établissement. Ils lui donnent la note de 8.3 pour un

Mes recommandations (suite)

Toutes les Activités

Découvrir Creusot Montceau

OFFICE DE TOURISME CREUSOT MONTCEAU

WWW.CREUSOTMONTCEAUTOURISME.FR

**CREUSOT
MONTCEAU**
TOURISME



Chez Jules

☎ 03 85 48 08 34
11, rue de Strasbourg

🌐 <https://www.chezjules.restaurant/>

35.8 km
📍 CHALON-SUR-SAONE



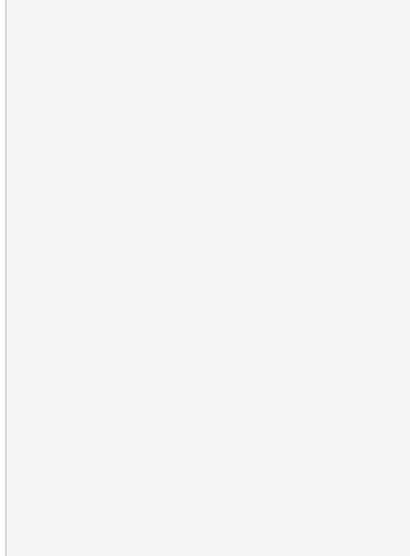
Chef bourguignon qui travaille uniquement des produits frais et avec des producteurs locaux. Spécialité : champignons farcis aux escargots. Service traiteur.



Les Gourmands Disent

☎ 03 85 48 75 21
59 Rue de Strasbourg

36.0 km
📍 CHALON-SUR-SAONE



Au Bureau - Pub Brasserie

☎ 03 85 45 95 62
1 Rue René Cassin

36.2 km
📍 CHALON-SUR-SAONE



A toute heure de la journée, pour déjeuner ou boire un verre, faites une pause Au Bureau. Véritable lieu de vie, AU BUREAU est un pub authentique et unique, au décor anglo-saxon dépaysant. Vous retrouverez dans tous les Au Bureau une ambiance détendue et conviviale. Au Bureau rythme votre journée, du déjeuner jusqu'au petit matin : repas entre amis, apéro, sport, musique, danse... vous allez aimer passer du temps Au Bureau !



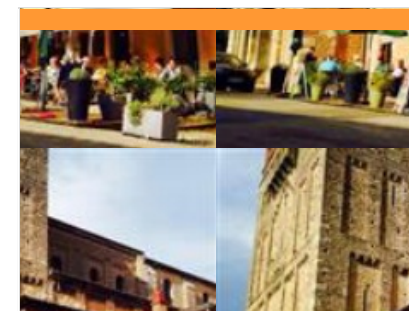
Restaurant Frédéric Doucet

☎ 03 85 24 11 32
2, avenue de la Libération
🌐 <https://maison-doucet.com/fr/>

40.6 km
📍 CHAROLLES



Quittez les grands axes et plongez dans le Charolais, l'environnement vous émerveillera. La Maison Doucet, située au bord de la rivière et d'un merveilleux jardin, proposent des chambres et des suites très raffinées et toutes équipées. Cette demeure vous invite aux plaisirs de la table. Vous y goûterez une cuisine nouvelle, pleine de saveurs, de couleurs, de fraîcheur, préparée par le Chef Frédéric Doucet, 2 étoiles au Guide Michelin.



Le Rendez-Vous de l'Abbaye

☎ 03 85 51 15 72
Place de l'Abbaye

46.8 km
📍 TOURNUS



Petite restauration à toutes heures, salon de thé au cœur de l'enceinte abbatiale. Spécialités : vol-au-vent aux escargots de Bourgogne, pâtisseries maison, vin au verre, salades, charcuterie, glaces...

Mes recommandations (suite)

Toutes les Activités

Découvrir Creusot Montceau

OFFICE DE TOURISME CREUSOT MONTCEAU

WWW.CREUSOTMONTCEAUTOURISME.FR

**CREUSOT
MONTCEAU**
TOURISME



Restaurant Le Cloître

☎ 03 85 36 06 06

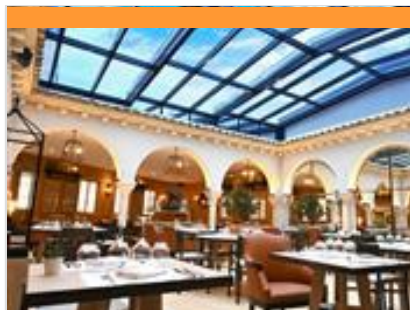
1 Avenue de la Résistance

🌐 <https://www.hotel-les7fontaines.com/fr/>

46.8 km
📍 TOURNUS



Au cœur de Tournus, dans le cadre prestigieux de l'Hôtel Les Sept Fontaines, Le Cloître invite à savourer une parenthèse gourmande mêlant élégance et convivialité. Entre architecture contemporaine et charme du lieu, le restaurant offre un moment de partage et de raffinement, que ce soit pour un dîner entre amis, un repas d'affaires ou une escapade à deux.



La Brasserie du Rempart

☎ 03 85 51 10 56

2, avenue Gambetta

🌐 <http://www.lerempart.com>

46.8 km
📍 TOURNUS



Située au cœur de Tournus, la Brasserie Le Rempart vous accueille dans une atmosphère chaleureuse et contemporaine, où l'esprit convivial de la Bourgogne rencontre le confort moderne. Que ce soit pour un déjeuner entre amis, un dîner en famille ou une étape gourmande sur la route des vins, la brasserie offre un cadre raffiné et détendu, propice aux plaisirs simples et authentiques de la table.



Restaurant Le Sauvage

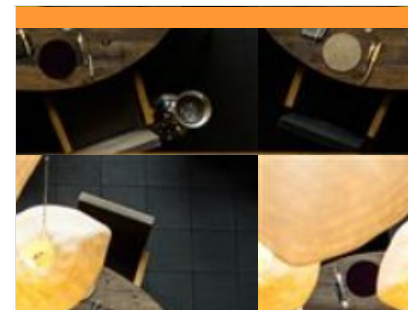
☎ 09 61 33 81 07#03 85 51 14 45

15 Place du Champ de Mars

46.9 km
📍 TOURNUS



Restaurant à proximité de l'Abbaye.



Aux Terrasses

☎ 03 85 51 01 74

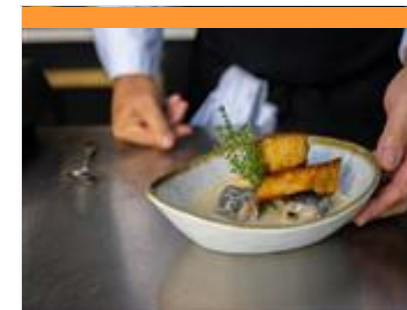
18, avenue du 23 Janvier

🌐 <http://www.aux-terrasses.com>

47.5 km
📍 TOURNUS



"Artisan cuisinier", c'est comme cela que Jean-Michel, jeune chef étoilé aime se présenter. Avec Pascal et Victor, piliers de la maison et mémoire du savoir-faire transmis par Michel Carrette père, ils aiment manier les idées et les produits ; les assembler et chercher le choc des saveurs ; les agencer enfin et créer une œuvre temporelle, gustative, inattendue. Avec un seul mot d'ordre : le plaisir de partager.



Hostellerie Bourguignonne

☎ 03 85 91 51 45#06 81 34 21 22

2, avenue Président Borgeot

🌐 <http://www.hostelleriebourguignonne.co>

49.7 km
📍 VERDUN-CIEL



Didier DENIS, double talent, d'un côté le terroir, la tradition, de l'autre, les recettes allégées, le goût retrouvé, les produits rois. Carpe, tanche, anguille, brochet...l'Hostellerie Bourguignonne est le temple de la pôchouse verdunoise, matelote de poissons de rivière à l'ail et au vin blanc. Profitez de la terrasse aux beaux jours. L'établissement peut être privatisé pour vos événements personnels et professionnels.

Mes recommandations (suite)

Toutes les Activités

Découvrir Creusot Montceau

OFFICE DE TOURISME CREUSOT MONTCEAU

WWW.CREUSOTMONTCEAUTOURISME.FR

**CREUSOT
MONTCEAU**
TOURISME



Restaurant La Marande

☎ 03 85 33 10 24

Hameau de Mirande

🌐 <http://www.hotel-restaurant-la-marande.com>

51.7 km

📍 MONTBELLET



A proximité de Tournus, le restaurant La Marande une étoile au Guide Michelin® 2014 vous reçoit dans une charmante demeure bourgeoise en pierres de Bourgogne, entourée d'un grand jardin paysager. Propriétaires des lieux, Elisabeth et Philippe Michel vous réservent un accueil des plus chaleureux pour des instants de douce gastronomie.



Le Stratagème & le W

380, avenue de l'Europe

🌐 <https://le-stratageme.fr>

3.0 km

📍 LE CREUSOT



Le Stratagème, nouvel escape-game situé au Creusot en Saône-et-Loire ! Nous vous accueillons dans un espace multi-gaming de plus de 500 m² avec plusieurs salles d'escape game et un bar à ambiance le W avec une ambiance jungle. Découvrez un jeu d'évasion grandeur nature en équipe de 3 à 6 personnes et partagez une expérience hors du commun entre amis, en famille ou entre collègues. Entrez en immersion totale dans un nouvel univers et tentez de résoudre les énigmes dans un temps imparti !



Les Chemins de Fer du Creusot - Petit train

☎ 03 85 55 26 23

Rue des Pyrénées

🌐 <http://parcdescombes.com>

3.0 km

📍 LE CREUSOT



Embarquez à bord du petit train pour cheminer dans la verdure, à travers les collines surplombant le Creusot. Circulant sur une voie ferrée à écartement étroit, le tacot des Crouillottes servait autrefois à évacuer les cendres des hauts fourneaux des usines du Creusot. Il a été entièrement restauré et permet aujourd'hui de faire une promenade en pleine nature près du Parc des Combes. Profitez aussi du Train du Patrimoine, qui combine un voyage en petit train et une découverte de la locomotive à vapeur 241 P 17. Valable à certaines dates consultables sur la réservation en ligne. Nouveautés 2026 Déjeunez à bord de la voiture restaurant du petit train. Ou bien devenez cheminot d'un jour grâce aux stages vapeur. Dates consultables sur la réservation en ligne.



Parc des Combes

☎ 03 85 55 80 03#03 85 55 26 23

Rue des Pyrénées

🌐 <http://www.parcdescombes.com>

3.0 km

📍 LE CREUSOT



Le Parc des Combes propose toute une gamme d'activités en pleine nature sur plus de 70 hectares. Le train des deux vallées (locomotives à vapeur ou diesel) dessert le parc touristique des Combes et emprunte le circuit des deux vallées. Deux circuits : 1h30 de balade sur 10 km ou 40 minutes sur 5,2 km. La luge d'été, piste de 435 mètres, une vitesse pouvant atteindre... 40 km/heure ! Accessible à tous. Le Déval'Train : 207 mètres de sensations sur une montagne russe, à toute allure pour les petits comme pour les grands. Le Nautic Jet : un bateau hissé à 8 mètres de hauteur démarre une course folle pour terminer par un saut au milieu d'un bassin aquatique. La tyrolienne : nacelle propulsée à 10 mètres de hauteur. Le Vertingo : six enfants et adultes sont projetés à une hauteur de 6 mètres dans une nacelle yo-yo. L'Alpine Coaster : de nouvelles sensations de glisse ; 700 mètres sur un parcours dynamique, virages.



Karting Le Creusot

☎ 06 70 88 56 37

Circuit Parc des Combes 68 Le Gros

Chaillot

🌐 <https://acetre.fr>

3.1 km

📍 LE CREUSOT



Seul, en famille ou entre amis, en séance individuelle ou en groupe. Venez faire le plein de sensations fortes en toute sécurité ! Nous avons une flotte adulte accessible à partir de 13 ans et 1m40, et une flotte spécialement adaptée aux enfants dès l'âge de 7 ans et 1m25. Un enterrement de vie de célibat ou un séminaire entreprise, nous avons la formule sprint ou endurance qui convient à vos attentes.

Mes recommandations (suite)

Toutes les Activités

Découvrir Creusot Montceau

OFFICE DE TOURISME CREUSOT MONTCEAU

WWW.CREUSOTMONTCEAUTOURISME.FR

**CREUSOT
MONTCEAU**
TOURISME



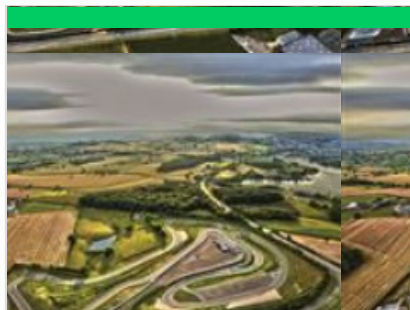
Lac de Torcy

☎ 03 85 77 05 05
Stade Nautique

4.2 km
📍 TORCY



Pêche et activités nautiques sur le lac.



Vaison Piste

☎ 03 85 57 64 85
Route Centre à Centre
📱 <http://www.vaisonpiste.com>

5.0 km
📍 TORCY



Au coeur de la Bourgogne, à 1 h à peine des principales villes bourguignonnes, Vaison Piste est un circuit sinueux et vallonné homologué par la FFSA et la FFM. La piste associée à la fois des courbes à rayon croissant ainsi que de nombreux virages techniques pour le plus grand plaisir des amoureux de la belle trajectoire. Dotée d'une aire plane de 6000 m² avec capacité d'arrosage pour créer une zone basse adhérence, elle a été spécialement conçue pour accueillir des stages de sécurité routière. Vaison Piste peut accueillir toutes sortes d'activités : séminaire, roulage loisir (auto, moto, kart, vélo, roller), essais constructeurs...



Golf du Château d'Avoise

☎ 03 85 78 19 19
Carrefour de l'Europe
📱 <http://www.golf-avoise.com>

8.4 km
📍 MONTCHANIN



Dans un domaine de 90 hectares, entre hêtres centenaires et chênes majestueux, vallons et plans d'eau, le golf du château d'Avoise a été conçu et réalisé par l'architecte Martin Hawtree. Le parcours est technique et de grande qualité. 18 trous par 72. Restaurant panoramique sur place.



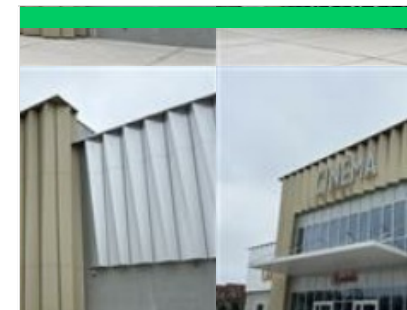
Lac de Montaubry - Plage des Patins

☎ 03 85 55 28 78
Les Patins

📱 <https://www.lebreuilbourgogne.fr>
10.7 km
📍 LE BREUIL



Favorisant la détente en pleine nature, le lac de Montaubry est un lieu idéal pour profiter des journées estivales : baignade, activités nautiques, aire de pique-nique, promenade... La baignade n'est pas surveillée. Conformément à l'arrêté préfectoral régissant le lac, la baignade est autorisée à la plage des Patins et interdite le long de la zone de ski nautique (zone blanche sur le plan, zone dans laquelle la baignade et la pêche en barque sont également interdites). Pour accéder au site de baignade, suivre les indications "Lac de Montaubry" et "Plage des Patins" depuis le bourg du Breuil.



Cinéma Le Capitole

☎ 03 85 57 65 20
30 quai Jules Chagot
📱 <https://www.cinemacapitole-montceau.fr>

12.8 km
📍 MONTCEAU-LES-MINES



Équipement culturel moderne et confortable, Le Capitole a été conçu pour offrir une expérience cinéma de très haute qualité grâce à ses 4 salles (257, 78, 92 et 162 places), son immersion Dolby Atmos et 7.1 et ses projecteurs laser 4K.

Mes recommandations (suite)

Toutes les Activités

Découvrir Creusot Montceau

**CREUSOT
MONTCEAU**
TOURISME

OFFICE DE TOURISME CREUSOT MONTCEAU

WWW.CREUSOTMONTCEAUTOURISME.FR



Location de canoë au camping des 2 Rives

☎ 03 85 82 39 73

26 Route de Toulon

📄 <http://www.des2rives.com>

17.1 km

📍 ETANG-SUR-ARROUX



Location de canoë à la demi-journée ou journée. Descente de la rivière d'Etang-sur-Arroux (depuis le camping) jusqu' à Saint-Nizier-sur-Arroux (non accompagnée). Environ 11 kms de descente dans une nature préservée... Réservation indispensable.



Site d'escalade - Brisecou

Route de Broye

📄 <https://ffme71.fr>

17.2 km

📍 AUTUN



Site granitique au portes du Morvan. L'escalade se pratique ici dans un cadre bucolique, sur des secteurs un peu éparpillés dans un forêt domaniale très jolie. Cependant le potentiel grimvable est assez limité, avec à ce jour, une quarantaine de voies équipées. Le niveau des voies à Brisecou est plutôt abordable. L'escalade est souvent courte et pas toujours très homogène. La grimpe est souvent entrecoupée de vires. Le secteur 'Dalle des Celtes' est propice à l'initiation au terrain d'aventure. Le granite se prête bien à la pose de coincesurs. Rappel du haut possible (Attention prévoir corde à double de 2*50m). On ne grimpe pas à Brisecou pour faire de grosses performances, mais on vient ici plutôt pour profiter du cadre agréable et de la sérénité du lieu.



Visite guidée "Autun, toute une histoire"

☎ 03 85 86 80 89

13 Rue du Général Demetz

📄 <https://www.autun-tourisme.com/>

19.0 km

📍 AUTUN



Les époques gallo-romaine et médiévale ont façonné le visage d'Autun et lui donnent aujourd'hui tout son charme. La première partie de la visite se fera à bord de votre véhicule* (autocar pour les groupes et voiture pour les individuels) pour découvrir les sites gallo-romains : Théâtre Antique, Portes d'Arroux et de Saint-André, Temple de Janus, Remparts. Ensuite, vous poursuivrez à pied pour une visite de la majestueuse Cathédrale, chef d'œuvre de l'art roman. *Possibilité de louer un autocar.



Visite guidée

☎ 03 85 86 80 38

Office de tourisme du Grand Autunois
Morvan 13 Rue Général Demetz

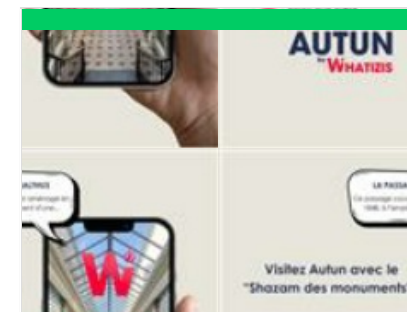
📄 <https://www.autun-tourisme.com/visitez>

19.0 km

📍 AUTUN



Profitez des audioguides sur les monuments gallo-romains d'Autun, sur la partie médiévale et un sur le ruisseau de la toison d'or. Vous découvrirez également le patrimoine médiéval de Couches, le village d'Anost la cité minière d'Epinaç, le charmant village de Lucenay-l'Evêque et l'historique Chissey-en-Morvan...en toute autonomie. Les audioguides sont gratuits et disponibles 7/7j et 24h/24h. Une fois téléchargé, vous n'aurez plus besoin de réseau.



Visite interactive

☎ 03 85 86 80 38

Office de Tourisme Grand Autunois
Morvan 13 Rue Général Demetz

📄 <https://www.autun-tourisme.com/>

19.0 km

📍 AUTUN



Dans le parc naturel régional du Morvan, la ville d'Autun abrite des trésors de toutes les époques : théâtre gallo-romain, Cardo maximus, Cathédrale Saint-Lazare, Tour de l'horloge, Musée Rolin, Lycée militaire, théâtre de la ville, Passage Balthus... Identifier un monument remarquable. Notre technologie de recherche visuelle vous permet d'identifier de façon ludique les édifices qui sortent de l'ordinaire, les trésors de la ville et ses recoins secrets. Obtenir une réponse immédiate sans chercher. Un(e) guide à la demande répond instantanément à la question : quel est ce monument ? Et vous choisissez un commentaire en fonction de vos envies. Des guides professionnels vous racontent, à la demande, les petites et la grande Histoire des monuments, de la ville... Des anecdotes à partager ! Votre « carnet de voyage » archive toutes vos conquêtes culturelles et vos coups de cœur. Avec Whatizis. gardez un œil sur



Randonnée guidée des moulins au fil de l'eau

☎ 03 85 86 80 89

13 Rue Général Demetz

🌐 <https://www.autun-tourisme.com/>

19.0 km
📍 AUTUN



Un guide passionné vous emmène le long de l'ancien aqueduc antique pour une découverte d'Autun entre culture et nature. Une vue imprenable sur Autun et ses environs ! Pensez à prendre de bonnes chaussures, un sac à dos avec de l'eau et des bâtons de marche.



Visite guidée de la Cathédrale Saint-Lazare

☎ 03 85 86 80 89

13 Rue Général Demetz

🌐 <https://www.autun-tourisme.com/affaires>

19.0 km
📍 AUTUN



Dominée par sa haute flèche de pierre du XV^e siècle, la Cathédrale Saint-Lazare reste une des œuvres majeures de l'art clunisien, bâtie entre 1120 et 1130. Le tympan du « Jugement Dernier » et les scènes bibliques des chapiteaux ont été sculptés par Gislebertus. Autun célèbre les 900 ans de sa cathédrale, tout juste sortie de plus de 20 ans de restaurations. Un guide vous emmènera à la découverte de ce joyau du style roman clunisien.



Balades contées

☎ 03 85 86 80 38

13 Rue Général Demetz

🌐 <https://www.autun-tourisme.com/visitez>

19.0 km
📍 AUTUN



Les légendes du Morvan - Uchon Un oracle, des fées, le diable... Nombreux sont les secrets conservés au creux des rochers et des forêts d'Uchon. Mais ne soyez pas effrayé, suivez les pas de la conteuse lors d'une balade d'1h30 au cœur de la forêt. Et laissez-vous porter par les légendes du Morvan. Le Temps des Mines - Épinac Durant une balade d'1h30 vous partirez à la découverte des mineurs d'Épinac, de leur histoire, de leur vie... Un passé encore très présent dans le paysage avec la cité des mineurs, le puits Hottinguer, la Garenne, la maison de la soeurotte. Alors laissez-vous guider le long des ruelles et des vestiges miniers d'Épinac et remonter au Temps des Mines, ce passé si proche et déjà si loin de nos mémoires. La légende de la Vivre - Couches Partez à la découverte de la Vivre, une créature terrifiante qui, autrefois, fit régner la peur sur le village de Couches. Suivez la conteuse dans les rues du village durant 1h30 pour



Le petit train d'Autun

☎ 03 85 86 80 38

13 rue du Général Demetz

🌐 <https://www.billetweb.fr/petit-train-touris>

19.0 km
📍 AUTUN



Explorez Autun à bord du Petit Train touristique ! Embarquez pour une balade unique à la découverte de 2 000 ans d'histoire ! Confortablement installé, laissez-vous guider à travers les trésors d'Autun, ancienne cité impériale fondée par Auguste. Admirez les monuments emblématiques qui font la richesse du patrimoine bourguignon : le théâtre romain, la cathédrale Saint-Lazare, les remparts gallo-romains et bien d'autres sites incontournables. Une visite immersive et accessible à tous, idéale pour explorer la ville sans effort tout en plongeant dans son histoire fascinante. Une expérience conviviale entre patrimoine et découverte !



La petite ferme dans la montagne

2 chemin des Chougnons

20.7 km
📍 ETANG-SUR-ARROUX



Balades à poneys tenus en longe par un adulte accompagnant, dans un cadre bucolique avec vue sur les Monts du Morvan. Nous sommes une petite structure familiale et n'enseignons pas l'équitation. Il s'agit de balades conviviales et tranquilles, au pas, dans l'objectif de favoriser le contact entre l'enfant et le poney. Elles durent au choix 1/2h ou 1h. Prévoir 1h de plus sur place pour que l'enfant puisse faire connaissance avec son poney, mais aussi nos chèvres, poules, chats... Les enfants disposent d'une petite selle adaptée à leur morphologie (boudin sécurisant devant et derrière avec poignée pour se tenir). Nous prêtons bien sûr également les casques (port obligatoire).

Mes recommandations (suite)

Toutes les Activités

Découvrir Creusot Montceau

OFFICE DE TOURISME CREUSOT MONTCEAU

WWW.CREUSOTMONTCEAUTOURISME.FR

**CREUSOT
MONTCEAU**
TOURISME



Site d'escalade - Mont Rome

Mont Rome

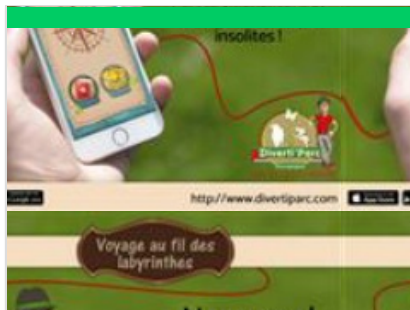
<https://ffme71.fr>

20.8 km

SAINT-SERNIN-DU-PLAIN



Le site du Mont Rome est avant tout un site à part au niveau de la région, avec pour particularité d'être sous la forme d'un chaos de blocs. Les différents secteurs offrent diverses orientations et diverses inclinaisons. Il est ainsi souvent comparé (toute proportion gardée) au Frankenjura. Les voies sont souvent à doigts, teigneuses, assez courtes et nécessitent une bonne lecture pour envisager les « à vue ». On y trouve maintenant plus d'une centaine de voies du 3a au 8a avec des dalles, des parties verticales, des faces nord pour l'été et des dévers à 45°. Bref tout le monde peut y trouver son bonheur et on peut y grimper presque toute l'année. En effet, l'intérêt du site est également que l'on y trouve également presque toujours une zone sèche, à l'abri du vent et/ou à l'ombre. Au niveau équipement, le Site a vécu plusieurs périodes : une première phase d'équipement à l'aide de tamponnoir dans les années 83/86 (on peut encore



Explor'Games@ à Diverti'Parc

☎ 03 85 79 59 08

Les Bruyères du Parc - Route de Gueugnon

<http://www.divertiparc.com>

22.7 km

TOULON-SUR-ARROUX



Envie de challenge... Relevez les 12 défis de l'Explor Games@ à travers le Parc à l'aide de votre smartphone : jeux d'observation, résolution d'énigmes, épreuves sportives... à vous de jouer ! 2 niveaux de difficultés (parcours pour les 3-10 ans et parcours pour ados-adultes); Pour partager en groupe, une expérience ludique en toute autonomie. En téléchargeant l'application DivertiParc sur vos smartphones sur Appstore ou Googleplay en amont de votre visite ou sur place (wifi gratuit à l'accueil), parcourez le parc en équipe, nous vous invitons à mener l'enquête grandeur nature grâce à L'ExplorGames@.



Diverti'Parc

☎ 03 85 79 59 08

529 route de la défriche

<http://www.divertiparc.com>

22.7 km

TOULON-SUR-ARROUX



Venez partager une expérience insolite ! Découvrez un PARC INEDIT - INSOLITE - CREATIF - MYSTERIEUX : • Labyrinthes végétaux géants et jeux insolites XXL. • Parcours d'agilité, mer de filets en forêt et sentier pieds-nus. • Escape game nature et Explor'Games@. • Salle de sport ludique et interactive. • Disc-golf, location de vélos et parcours de course d'orientation. • Collection inédite de jeux en bois. • Jardin zoologique avec 20 races de Vaches et voyage immersif sonore. • Enigmes, olympiades et défis insolites pour adultes et enfants. • Le BON PLAN Famille 2026 : le Séjour Insolite en Vache Ecolodge (hébergement 12 couchages) avec accès illimité 2 jours Diverti'Parc et Vallée des Corsaires ! Atelier créatif : "Le Labyrinthe des pépites". Participez à la pose des premières briques en argile et contribuez à la création d'un tout nouvel espace de jeu au coeur de la forêt. conçu pour durer les 25 ans à



Les Attelages de l'Autunois

☎ 03 85 54 17 85

25 chemin du Buisson Le Buisson

23.1 km

LA GRANDE-VERRIERE



Les Attelages de l'Autunois vous proposent des balades en calèche dans le parc naturel du Morvan et également des visites d'Autun, cité gallo-romaine et médiévale (sur devis). Nous proposons aussi des attelages pour vos événements : mariages, baptêmes, goûters d'anniversaire, fêtes de village ou de quartier, ainsi que des calèches publicitaires. Les meneurs pouvant justifier d'une formation peuvent louer un attelage, et seront accompagnés pour leur sortie. Nous accueillons vos chevaux en pension avec ou sans travail. Nous proposons également du travail de chevaux aux longues rênes.



Etang Le Rousset

Le Rousset

23.7 km

LE ROUSSET-MARIZY



L'étang du Rousset est un magnifique plan d'eau de 50 hectares dont 30 hectares de pêche, classé zone Natura 2000. Les pêcheurs ont la possibilité d'acheter une carte de pêche à l'année ou à la journée. C'est aussi l'endroit idéal pour pique niquer et se détendre.

Mes recommandations (suite)

Toutes les Activités

Découvrir Creusot Montceau

OFFICE DE TOURISME CREUSOT MONTCEAU

WWW.CREUSOTMONTCEAUTOURISME.FR

**CREUSOT
MONTCEAU**
TOURISME



Location de vélos - Buxy

☎ 03 85 92 00 16

Office de Tourisme Sud Côte
Chalonnaise Place de la Gare

25.4 km
📍 BUXY



Location de 4 Vélos à Assistance Electrique Adultes à l'Office de Tourisme Sud Côte Chalonnaise au Bureau d'Information Touristique de Buxy. Location possible à la demi-journée, journée ou sur plusieurs jours. L'Office de Tourisme est situé au bord de la Voie Verte. Une caution de 500€ par vélo sera demandée lors de la location ainsi qu'une pièce d'identité.



SMX Concept

13A Route de Chalons

🌐 <https://www.smx-concept.com/>

25.4 km
📍 BUXY



Les séances d'initiation comprennent : la location moto, équipements (casques, gants, genouillères) et l'assurance. Option location d'équipement (Pantalon, maillot, bottes, gilet de protection).



Apéritifs flottants Millebuis par les Vignerons de Buxy

☎ 03 85 92 03 03

2 Route de Chalons

25.5 km
📍 BUXY



De juin à septembre, tous les jeudis soir, à partir de 19h, les Vignerons de Buxy vous invitent à embarquer pour un Apéritif Flottant à bord d'un ponton boat au départ du port de plaisance de Chalons sur Saône pour une dégustation/croisière autour de nos grands vins de la Côte Chalonnaise. Retour à 20h30, pile pour aller dîner en ville !



Les Brèles Balades à Mobylette

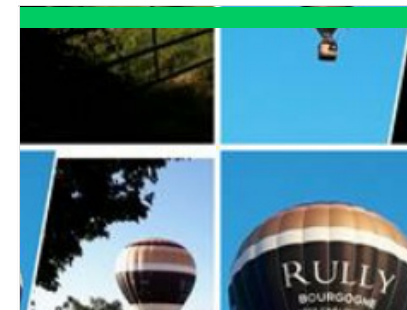
Zone Artisanale les Amerons

🌐 <https://www.breles-balades.fr/>

25.7 km
📍 BUXY



Accrochez votre casque, enfiler vos gants, 3 coups de pédale et... Vous voilà parti à la vitesse folle de 45 km/h pour vivre une expérience unique et exclusive. Partez au guidon de nos mobylettes d'époques et visitez la côte chalonnaise, arpentez nos routes secondaires et profitez d'un moment convivial en famille ou entre amis !



Montgolfière Rully en Bourgogne

25 Grande Rue

🌐 <https://montgolfiererullyenbourgogne.jim.com/>

26.0 km
📍 MERCUREY



Vols et baptêmes en montgolfière. Prenez de la hauteur et vivez une expérience inoubliable à bord d'une montgolfière. Au départ de Rully, Mercurey, Moroges, Chalons sur Saône, Beaune, montgolfière Rully en Bourgogne vous propose un vol en montgolfière, selon la direction des vents, nous vous ferons découvrir cette inoubliable sensation de liberté et vous pourrez admirer nos vignobles et nos beaux villages. Vos pilotes Céline et Pascal vous feront partager leur passion pour la montgolfière. Que ce soit durant les préparatifs ou au pliage, votre aide sera la bienvenue. A l'atterrissage le traditionnel "pot de l'Aéronaute" vous sera offert. Quelle que soit l'occasion, nous pouvons vous fournir un bon cadeau. Une bonne idée pour un anniversaire, un départ en retraite, mariage, Saint Valentin ou juste pour faire plaisir...

Mes recommandations (suite)

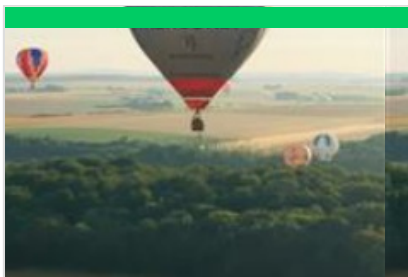
Toutes les Activités

Découvrir Creusot Montceau

OFFICE DE TOURISME CREUSOT MONTCEAU

WWW.CREUSOTMONTCEAUTOURISME.FR

**CREUSOT
MONTCEAU**
TOURISME



Art Montgolfière Bourgogne

7 Chemin du Clos Rond

26.4 km
MERCUREY



Champion de France de montgolfière, vigneron, Guy vous propose plus qu'un vol en montgolfière mais un partage de ses passions. Survoler les vignes de Bourgogne avec les commentaires du vigneron, se laisser porter dans les airs au gré du vent au-dessus des coteaux, avec la maîtrise du pilote (30 ans d'expérience) et ses explications des sensations ressenties. Un moment de pure relaxation, de magie et finir ce rêve avec une dégustation d'un bon nectar du vigneron à l'atterrissage.



Base Nautique Lacs de Laives

☎ 03 85 44 82 54
Route de La Ferté

35.6 km
LAIVES



Le site est composé de trois lacs distincts : - l'un pour la baignade et la pêche (n°1) - les suivants pour la pratique de la pêche exclusivement (n°2-3) Baignade surveillée de juin à août, les week-ends en juin, puis tous les jours en juillet et août. Des activités touristiques privées agrémentent les lieux en proposant :- des activités aquatiques d'une part (pédalos, stand-up paddles, kayaks), - un parcours de Disc golf (12 paniers), apporter votre propre disque. - terrain de camping - un espace de restauration - 2 "tiralos" et un ponton de pêche accessible aux personnes à mobilité réduite Les chiens sont autorisés en laisse mais interdit sur la zone de plage. Les barbecues sont interdits. Achats des cartes de pêche communales : à la mairie, au péage de l'entrée durant la période estivale, auprès du garde-pêche. Le site des Lacs de Laives est accessible toute l'année. La base nautique est payante (baignade surveillée) les week-ends de



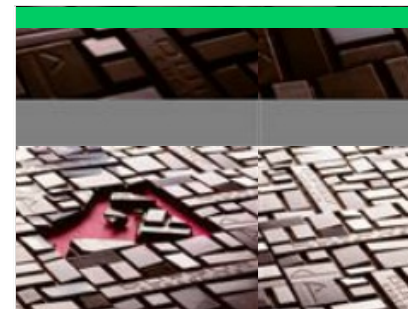
Le Ponton des Lacs de Laives

Les Lacs

36.0 km
LAIVES



Location de bateaux à pédales, kayaks, stand up paddle



Chocolats Dufoux - Cours de chocolat

☎ 03 85 28 08 10

Pôle d'activités du charolais

🌐 <http://www.chocolatsdufoux.com>

39.6 km
CHAROLLES



Faites découvrir à vos proches l'univers du chocolat à travers un atelier Dufoux. Tous les samedis matin, nous animons un cours où les participants apprennent quelques recettes, notamment celle du Conquistador, puis s'initient à la technique du trempage. Les élèves fabriquent des ganaches avec des ingrédients et le matériel de la chocolaterie et apprennent les gestes adéquats auprès du (ou des) chef qui encadre. La matinée atteint son apogée avec l'enrobage des fourrages, moment privilégié pour échanger ses impressions et partager quelques fous rires.



Visite guidée "rapide" de la basilique et du cloître

☎ 03 85 81 10 92

Office de Tourisme de Paray-le-Monial

25 Avenue Jean-Paul II

🌐 <https://www.tourisme-paraylemonial.fr/>
43.0 km

PARAY-LE-MONIAL



Découverte de l'histoire et de l'architecture de la basilique, édifice roman du XIIe siècle, et de son cloître, reconstruit au XVIIIème siècle.

Mes recommandations (suite)

Toutes les Activités

Découvrir Creusot Montceau

OFFICE DE TOURISME CREUSOT MONTCEAU
WWW.CREUSOTMONTCEAULTOURISME.FR

**CREUSOT
MONTCEAU**
TOURISME



Visite guidée "classique" de Paray-le-Monial

☎ 03 85 81 10 92

Office de Tourisme de Paray-le-Monial
25 Avenue Jean-Paul II

<https://www.tourisme-paraylemonial.fr/>
43.0 km

📍 PARAY-LE-MONIAL



Venez découvrir l'histoire et l'architecture de la basilique romane des XIe et XIIe siècles mais aussi le cloître et le centre historique. La visite se termine par deux œuvres majeures du musée du Hiéron dont le portail roman de l'ancienne église d'Anzy-le-Duc.



Visite guidée "insolite" de Paray-le-Monial

☎ 03 85 81 10 92

Office de Tourisme de Paray-le-Monial
25 Avenue Jean-Paul II

<https://www.tourisme-paraylemonial.fr/>
43.0 km

📍 PARAY-LE-MONIAL



Votre guide, en costume, vous fait voyager de l'époque médiévale à la Renaissance pour vous faire découvrir le patrimoine insolite de la ville, accompagné des champs lyriques de la mezzo-soprano Elvira Stratinskaya. La visite se termine par une dégustation de spécialités locales.



Hippodrome de Cluny

☎ 03 85 59 02 27

8 Chemin Georges Malere

<https://www.hippodrome-cluny.com/>

44.8 km

📍 CLUNY



La Société des Courses de Cluny vous accueille sur l'hippodrome situé à proximité immédiate du centre-ville historique pour des réunions de courses entre avril et octobre. Vous y retrouverez les 3 disciplines des courses hippiques à travers le trot, le plat et l'obstacle ! Dans un cadre unique vous pourrez profiter d'un moment privilégié conciliant le spectacle, le sport et le jeu. Le cheval à Cluny : le trait d'union entre sport et culture !



Patrimoine monumental et confidentiel : Solutré-Pouilly Vergisson

Bourgogne Découverte - Location de vélos Parking Prado - Rue Porte de

Paris

44.9 km

📍 CLUNY



Au départ de Cluny, laissez-vous guider à travers le Mâconnais à la découverte de paysages et de patrimoines à la fois monumentaux et confidentiels. 48 km / 738m D+. Trace GPX et application dédiée fournie à la réservation ainsi qu'un support de téléphone à fixer sur le vélo. Au départ de Cluny, louez votre vélo parmi un parc complet et partez à la découverte du Sud Bourgogne et de ses paysages.



Village et campagne

☎ 03 85 55 02 46

0.2 km



Montcenis, commune patrimoniale qui à travers ses mines en surface a fourni l'exploitation des gisements de houille du Creusot et de sa région. Durant cette balade, vous pouvez admirer les ruines du Vieux Château des Ducs de Bourgogne et de ce site, profiter de la vue panoramique qui s'offre à vous. À ne pas manquer : la maison et le parc Delachaize.



Église Notre-Dame-de-l'Assomption

☎ 03 85 55 35 01
Place de l'Église

0.3 km
📍 MONTCENIS



L'église paroissiale en pierres rouges du pays a été construite au XVIIe siècle. À partir de 1680, elle remplace un édifice datant du XIVe siècle, mais à la suite de l'effondrement du clocher sur la voûte de la nef, une reconstitution sera opérée, ce qui explique que l'on peut voir une église voûtée d'ogives. La chapelle des fonts baptismaux, vestige de l'église antérieure, abrite une exceptionnelle collection de statues en bois polychrome. Le chœur de l'église, décoré d'un magnifique ensemble de boiseries Louis XV, abrite un retable inscrit aux monuments historiques.



Musée liturgique Saint-Joseph

☎ 03 85 55 35 01
Rue des Juifs
📄 <http://www.montcenis.fr>

0.3 km
📍 MONTCENIS



Situé à côté de l'église, le musée liturgique Saint-Joseph a été installé dans la chapelle de l'ancien hôpital dirigé par les sœurs de Saint-Vincent de Paul. Il accueille le riche patrimoine liturgique de la terre de Montcenis. Mobilier, ornements, vêtements, livres... sont mis en valeur dans un cadre exceptionnel.



Parc de la Verrerie

☎ 03 85 77 59 59#03 85 55 02 46
Château de la Verrerie
📄 <https://www.creusotmontceautourisme.fr>

3.0 km
📍 LE CREUSOT



Le parc de la Verrerie s'étend sur 28 hectares, autour du château de la Verrerie, en plein centre du Creusot. Constitué au cours du XIXe et complètement réaménagé au début du XXe siècle, il mêle terrasses, jardin à la française et parc paysager romantique. Ses essences exotiques, son enclos animalier, sa volière et son aire de jeux en font un lieu de promenade apprécié de tous. Accès gratuit. Animaux tenus en laisse.



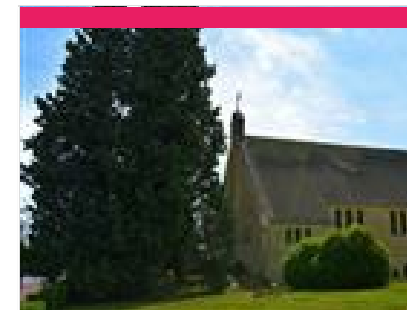
Musée de l'Homme et de l'Industrie - Écomusée Creusot Montceau

☎ 03 85 73 92 00
Château de la Verrerie

📄 <https://www.musee-homme-industrie.fr>
3.0 km
📍 LE CREUSOT



À l'origine Manufacture royale des cristaux et émaux de la reine Marie-Antoinette, le château de la Verrerie fut transformé au cours du XIXe et au début du XXe siècles par la famille Schneider, maîtres de Forges, pour en faire une résidence de prestige et pouvoir accueillir d'importantes personnalités et potentiels clients des forges du Creusot. Installé dans le bâtiment principal, le musée de l'Homme et de l'Industrie présente une importante collection de cristaux du Creusot, l'histoire de la dynastie Schneider, le développement de la ville et des usines grâce au paternalisme, des maquettes (dont la maquette reproduisant les forges et ateliers du Creusot), ainsi que des tableaux sur le travail dans les forges. Visite libre et gratuite du musée, activités pédagogiques, expositions temporaires, visites flashs en juillet et août. Découvrez l'espace familles au rez-de-chaussée du musée : jeux, puzzles.



Chapelle Notre-Dame du Travail

☎ 03 85 55 15 01
Boulevard de la Mouillelongue

3.0 km
📍 TORCY



La chapelle Notre-Dame du Travail a été érigée en 1958, sur le boulevard de la Mouillelongue, pour les habitants de ces nouveaux quartiers et par ces nouveaux habitants. À noter : de beaux vitraux modernes de Jacques Le Chevallier (1896-1987), maître-verrier qui a créé des vitraux à Notre-Dame de Paris.



Château de la Verrerie

☎ 03 85 55 02 46

Rue Jules Guesde

📄 <https://www.creusotmontceautourisme.fr>

3.0 km

📍 LE CREUSOT



Ancienne cristallerie, le château de la Verrerie a été la résidence de la famille Schneider. De nos jours, le corps central du bâtiment abrite le musée de l'Homme et de l'Industrie (cristaux, histoire de la dynastie Schneider, peintures, maquettes). Dans la salle du Jeu de Paume, le Pavillon de l'Industrie, explique l'aventure industrielle du Creusot à l'aide de tablettes et d'un film. Petit théâtre aménagé dans l'un des anciens fours de fusion du verre. Jardin à la française et parc de 28 ha.



"Livret-découverte" du Creusot

☎ 03 85 55 02 46

Château de la Verrerie

📄 <https://www.creusotmontceautourisme.fr>

3.1 km

📍 LE CREUSOT



Véritable alternative à la visite guidée traditionnelle, le Livret-Découverte permet de parcourir par soi-même et à son rythme les sites incontournables de la ville. Partez à la découverte de la ville du Creusot, de son histoire et de son patrimoine ; parcourez la ville grâce à deux parcours de visite, conçus en étapes, illustrés et accessibles à tous : - une visite courte, au Cœur de Ville (environ 3,5 km) - une visite plus longue, à faire à vélo ou en voiture (environ 14 km). Trois éditions au choix : français, anglais et allemand.



Pavillon de l'Industrie - Académie François Bourdon

Château de la Verrerie Salle du Jeu de Paume

📄 <http://www.pavillon-industrie.fr>

3.1 km

📍 LE CREUSOT



Implanté dans la salle du jeu de paume du château de la Verrerie au Creusot, le Pavillon de l'Industrie est consacré à la formidable aventure industrielle du Creusot. "Comprendre hier pour imaginer demain", c'est la vocation de ce lieu. Les personnages principaux de cette saga sont l'acier et les machines mais il y a aussi, comme dans toutes les épopées, des femmes et des hommes courageux, des inventions de génie, des luttes de pouvoir, des pionniers, des évolutions sociales, des révolutions techniques, de la finance, des guerres, des victoires, des déclin et bien sûr des perspectives enthousiasmantes... Le Pavillon de l'Industrie propose une expérience novatrice. Chaque visiteur dispose de sa propre tablette numérique interactive où deux guides racontent avec complicité cette formidable aventure industrielle d'hier et d'aujourd'hui. Vidéos inédites, jeux, animations 3D et même de réalité augmentée. autant de



Halle des Grues et Locomotives, actuelle bibliothèque universitaire

☎ 03 85 55 02 46

Avenue de l'Europe (entrée par le 4, rue de l'Université)

📄 <https://bu.u-bourgogne.fr/EXPLOITATION>

3.3 km

📍 LE CREUSOT



Construit vers 1849, c'est le plus ancien bâtiment industriel du site du Creusot qui ait été conservé. D'abord dédié au montage de locomotives à vapeur puis dépôt de magasinage pour les aciéries, on y effectua ensuite la réparation des grues et locomotives. Aujourd'hui bibliothèque universitaire, il dispose d'un hall patrimonial pouvant accueillir des expositions.



Marteau-Pilon

☎ 03 85 55 02 46

Carrefour du 8 Mai 1945

📄 <https://www.creusotmontceautourisme.fr>

3.3 km

📍 LE CREUSOT



Monstre de puissance et emblème du Creusot, le marteau-pilon domine l'entrée de la ville du Creusot. C'est François Bourdon, ingénieur aux usines du Creusot, qui mit au point, en 1840, le premier marteau-pilon à vapeur. En 1876, les Établissements Schneider créèrent cet outil de forgeage, qui, malgré sa taille et son marteau de 100 tonnes, permettait d'effectuer des travaux d'une extrême précision. Démonté en 1930, il orne depuis la place du 8 Mai 1945. Devenu l'emblème de la ville, il est classé et reconnu "patrimoine historique du génie mécanique" par The American Society of Mechanical Engineers.



Chemins de Fer du Creusot - Locomotive 241 P 17

☎ 06 51 81 28 41#03 85 55 80 03

Avenue de l'Europe

🌐 <https://www.train-vapeur.fr>

3.6 km

📍 LE CREUSOT



La locomotive à vapeur 241 P 17, classée monument historique, est la plus imposante des locomotives à vapeur d'Europe. Elle fut construite entre 1949 et 1950 par les établissements Schneider du Creusot. Après avoir été restaurée avec passion pendant 13 ans par les bénévoles des Chemins de Fer du Creusot, cette locomotive a repris du service en 2006. Visitez l'atelier de la locomotive 241 P 17 lors de visites guidées. Vous pourrez aussi combiner votre visite avec le Train du Patrimoine, un voyage en petit train en traction vapeur. Visite de la locomotive pour les groupes, sur rendez-vous. Possibilité également de visites les week-ends lors des séances de travail, renseignement par e-mail.



Tour du Bost

☎ 03 85 68 21 08#06 89 68 78 68

435 chemin de la Tour du Bost

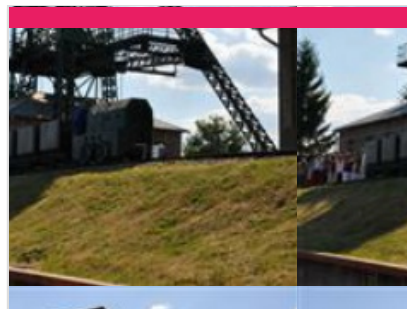
🌐 <http://le-messager-de-la-tour.eklablog.com>

4.2 km

📍 CHARMOY



La Tour du Bost, imposant donjon quadrangulaire, est classée monument historique. Elle s'élève dans son état actuel à 30 mètres au-dessus du sol. C'est une tour de défense, avant-poste des anciens châteaux de Montcenis et d'Uchon, mais aussi un lieu de résidence et de prestige, chef-lieu d'une seigneurie importante de la région. La date de sa construction est inconnue, mais estimée selon les spécialistes au XIVe siècle. Il s'agit d'un bâtiment unique en son genre, qui possède un escalier aménagé dans les murs et montant du sous-sol jusqu'au sommet. Détruite en partie par un incendie en 1920, elle risquait de s'effondrer. La création d'une association de sauvegarde "La Tour du Bost" a permis de la faire progressivement renaître. Depuis 1991, l'association intervient pour sa restauration avec l'aide de bénévoles lors de chantiers d'été et d'ateliers d'insertion encadrés par l'organisme TREMPLIN qui travaillent



Musée de la Mine

☎ 03 85 68 22 85

34 rue du Bois Clair

🌐 <http://www.musee-mine-blanzy.fr>

9.9 km

📍 BLANZY



Sur le site de l'ancien puits Saint-Claude devenu musée, laissez-vous happer par une visite au cœur de la vie des mineurs. Le musée vous propose une fidèle reconstitution du travail minier et de son évolution au cours des deux siècles d'exploitation du charbon dans le bassin Blanzly-Montceau. Vous suivrez le chemin emprunté chaque jour par les mineurs : la lampisterie, le carreau avec son chevalement, la salle des machines, les galeries souterraines, la salle des pendus...



La pierre qui croule

☎ 03 85 86 80 38

🌐 <https://www.autun-tourisme.com>

10.5 km

📍 UCHON



Ces énormes masses granitiques oscillent aujourd'hui encore entre légendes et preuves scientifiques. Le "gros caillou" de 47 tonnes est toujours un mystère que chacun essaie de faire "crouler". Au milieu du XIXe siècle, la Pierre qui croule suscitait curiosité, mystère et divertissement. Pour les habitants, cette pierre relevait du surnaturel. Elle était consultée comme un oracle et ces derniers avaient fini par la transformer en juge spécialiste de la fidélité conjugale. Il est dit que les maris jaloux y amenaient leurs femmes, leur laissant toucher la pierre et ainsi la mettre en mouvement. Le nombre de mouvements donnait alors, et sans erreurs possibles, félicité ou disgrâce à l'époux qui se questionnait sur la fidélité de sa femme. Lassés des malheurs que la pierre pouvait causer, des jeunes gens ont essayé en 1869 de la déplacer. Ils ne réussirent qu'à la faire glisser de quelques centimètres. Mais désormais, la pierre est parfaitement



Edicule dit La Belle-Croix

☎ 03 85 86 80 38

🌐 <https://www.autun-tourisme.com/>

10.5 km

📍 UCHON



L'oratoire a été implanté directement sur un bloc granitique. Il est ouvert vers l'Est. On y accède par quelques marches en granit. Il est couvert d'une coiffe élancée surmonté d'une croix métallique. La maçonnerie est faite de blocs de granit assisés, peut-être issus du château qui était déjà en ruine lors de la construction de l'oratoire. À l'intérieur, un calvaire surmonté d'une Vierge à l'Enfant est posé. Il est en grès, finement sculpté. La Vierge n'a été ajoutée que récemment, entre 1920 et 1950. La maçonnerie à l'intérieur ne présente pas de détail ou décor particulier hormis la présence d'une pierre traversante (façade Ouest) formant un chapiteau sculpté et une croix en bas-relief à l'extérieur. À partir du XVe siècle, Uchon connaît un développement important, lié au pèlerinage autour des reliques de saint Sébastien (déposées dans l'église Saint-Sébastien, aujourd'hui dédiée à Saint-Roch, par le seigneur de

Mes recommandations (suite)

Toutes les Activités

Découvrir Creusot Montceau

OFFICE DE TOURISME CREUSOT MONTCEAU

WWW.CREUSOTMONTCEAUTOURISME.FR

**CREUSOT
MONTCEAU**
TOURISME



Les Rochers du Carnaval

☎ 03 85 86 80 38

🌐 <https://www.autun-tourisme.com/>

10.5 km
📍 UCHON



Les Rochers du Carnaval se situent à 684 mètres au sommet du massif d'Uchon. Ce site naturel de lande est parsemé de nombreux blocs de granit aux formes étranges. Un sentier fait le tour des trois chaos "le nez de chien, le Carnaval, le mammoth". Superbe panorama sur le Morvan.



La Villa Perrusson et son jardin - Écomusée Creusot Montceau

☎ 03 85 68 21 14#03 85 73 92 00

1 rue de la Gare

🌐 <http://www.villaperrusson.fr>

10.7 km
📍 ECUISSES



Construite entre 1869 et 1895, la villa Perrusson est le symbole de la réussite des Perrusson-Desfontaines, entrepreneurs de tuiles, carreaux et céramiques architecturales. Elle est composée de deux pavillons accolés, ornés de décorations céramiques polychromes. Cette villa est un témoignage exceptionnel de l'histoire industrielle locale. Son architecture et ses éléments de décors remarquables en font un élément patrimonial unique dans la région Bourgogne. Quant au parc paysager réhabilité de cette splendide demeure patronale, il abrite une orangerie et un bassin, à l'image des jardins à l'anglaise. À partir du 3 mai 2025, embarquez pour la Belle Époque ! Découvrez l'histoire de la Villa Perrusson ainsi que les intérieurs meublés et décorés du pavillon Desfontaines, tels que les habitants du début du XXe siècle ont pu les connaître. Durant la saison 2025, le parc et l'espace d'expositions accueilleront



Menhir de Broye

☎ 03 85 86 80 38

Hameau de Charneau

🌐 <https://www.autun-tourisme.com/>

10.8 km
📍 BROYE



De forme fuselée et en granit, il mesure 4,80 mètres et pèserait 18 tonnes. Celui-ci a été déplacé en 1913. Sa place initiale était à 150 mètres de là. Il a été transporté au bord de la route pour être plus visible. Il a été découvert et exhumé en octobre 1913 par Monsieur Ramoussy, agriculteur, au lieu-dit "L'Ouche à l'Hôte". Le menhir était couché lors de la découverte. Autour du menhir, dans le secteur précis à l'Ouest du Mont Jenot, il a été retrouvé des haches et des couteaux en pierre, ce qui démontre que les anciens habitants étaient passés de nomades à cultivateurs et qu'ils fabriquaient des objets à une échelle industrielle. Les particularités de ce menhir sont les gravures que l'on observe sur l'une de ces faces : Un personnage dans la pose de l'orant (un peu comme s'il priait) et une lame de hache polie.



La Certenue

☎ 03 85 86 80 38

Bois de la Certenue

🌐 <https://www.autun-tourisme.com>

11.2 km
📍 MESVRES



Culminant à 611 mètres, vous y trouverez une terrasse qui révèle une fontaine miraculeuse et une chapelle dédiée à la Vierge et placée sous le vocable de Notre Dame des Neiges, cette chapelle est le vestige d'un culte lié à la fécondité et dont le pèlerinage avait lieu à la Pentecôte. Une messe est d'ailleurs encore célébrée à cet endroit le lundi de Pentecôte. La Certenue est également départ d'ULM et parapentes qui profitent de la hauteur pour admirer les paysages du Mesvrin depuis les airs. Une table d'orientation vous permettra de mieux comprendre la vue qui s'offre à vous : par beau temps, vue imprenable sur le Mont Jeu et le Mont Beuvray.



Parcs miniers Maugrand et Saint-Louis

☎ 03 85 67 68 00#03 85 69 00 00

Boulevard Maugrand Boulevard Saint-Louis

🌐 <https://www.creusotmontceautourisme.fr>

12.7 km
📍 MONTCEAU-LES-MINES



Les grands parcs Maugrand et Saint-Louis occupent les sites d'anciens puits de mine. L'espace entièrement redessiné a laissé place à un parc paysager, idéal pour la promenade ou la pratique sportive. Parcours muséographique des anciens puits de mine, golf 6 trous, aires de jeux, ferme animalière, lac et aire de jeux dans le parc Maugrand : lamas, paons, moutons... Lac et aire de jeux dans le parc Saint-Louis.

Mes recommandations (suite)

Toutes les Activités

Découvrir Creusot Montceau

**CREUSOT
MONTCEAU**
TOURISME

OFFICE DE TOURISME CREUSOT MONTCEAU

WWW.CREUSOTMONTCEAUTOURISME.FR



Pont levant

☎ 03 85 69 00 00

Rue des Oiseaux Quai Général de
Gaulle

🌐 <https://www.creusotmontceautourisme.fr>

13.3 km

📍 MONTCEAU-LES-MINES



Le pont levant de Montceau est indissociable de l'image du centre-ville. Il faut dire que le spectacle de cette imposante structure en acier qui se soulève pour laisser passer les bateaux circulant sur le canal du Centre ne laisse pas indifférents les promeneurs. Montceau compte même plus précisément trois ponts levants qui se succèdent sur quelques deux cents mètres. Aux beaux jours, il n'est pas rare que la circulation soit interrompue plusieurs fois dans la journée pour laisser passer les bateaux qui font escale au port de plaisance. En vous promenant le long du canal, peut-être aurez-vous l'occasion de voir le pont levant se mettre en mouvement !



Manufacture Perrin - Visite virtuelle

☎ 03 85 58 70 02

10 rue de Verdun

🌐 <https://manufacture-perrin.com>

13.7 km

📍 MONTCEAU-LES-MINES



Plongez au cœur de notre entreprise à Montceau-les-Mines durant une visite virtuelle. Les casques de réalité vous transporteront dans les coulisses de la fabrication de nos chaussettes, entièrement conçues et fabriquées en France. Découvrez les ateliers dans lesquels nos paires prennent vie et familiarisez-vous avec les plus belles marques hexagonales telles que Berthe Aux Grands Pieds, Perrin 1924, Dagobert à l'envers, La Chaussette Française. Contactez-nous pour réserver une expérience unique et explorez au plus près la production de chaussettes et de collants dans l'entreprise Perrin. Réservation obligatoire.



Manufacture de bonneterie Perrin - Visite guidée

☎ 03 85 69 00 00#03 85 55 02 46

17 rue Claude Forest

🌐 <https://www.billetweb.fr/manufacture-pe>

13.7 km

📍 MONTCEAU-LES-MINES



Installée à Montceau-les-Mines depuis 1924, la Manufacture Perrin est l'un des derniers représentants de la tradition bonnetière française. La visite guidée de l'entreprise permet de découvrir les ateliers en fonctionnement, ainsi que toutes les étapes de fabrication d'une paire de chaussettes ou de collants : du magasin des fournitures, à la finition et l'expédition, en passant par la création, le tricotage, l'appairage, etc. À l'issue de la visite, passage par un magasin permettant d'acheter les articles de la manufacture au tarif usine, ainsi qu'une sélection de produits "made in France". Inscription obligatoire auprès de Creusot Montceau Tourisme. En raison du bruit dans les ateliers, les enfants de moins de 3 ans ne sont pas admis à la visite. Inscription uniquement en ligne ou à l'accueil de l'Office de Tourisme de Montceau-les-Mines.



Prieuré Saint Martin

☎ 03 85 54 40 14

7 Impasse du Prieuré

🌐 <http://prieuredemesvres.com/lassociati>

13.8 km

📍 MESVRES



D'après les écrits (dont le livre très documenté d'Anatole de Charmasse du 19ème siècle), voilà ce que l'on peut retenir de l'histoire du Prieuré : Après le passage de Saint Martin, qui évangélisa la région, ce lieu a été le premier sanctuaire chrétien de la contrée. On ignore l'époque exacte de la fondation du Prieuré. La première mention du Prieuré remonte à 843 dans un diplôme par lequel Charles Le Chauve confirma l'autorité de l'église d'Autun sur cet établissement. En fait, son origine est antérieure à cette date et confondue avec celle de l'église d'Autun. En 994, L'évêque d'Autun céda le Prieuré à l'abbé de Cluny Odilon. Parmi les nombreux Prieurs de Mesvres, Hugues de Beaufort devint Abbé de Cluny et Pierre de Beaufort devint pape sous le nom de Grégoire XI, dernier pape en Avignon qu'il quitta pour Rome en 1377. Les droits seigneuriaux dont bénéficiait le prieur étaient nombreux : haute, moyenne et basse justice, droit de auct



Usine Aillot - Galerie du camion ancien

☎ 06 84 54 69 23#07 71 11 16 40

27 rue des Prés

🌐 <http://usineaillot.canalblog.com>

13.8 km

📍 MONTCEAU-LES-MINES



L'usine Aillot de Montceau-les-Mines date du XIXe siècle. On y fabriquait des rouleaux compresseurs (cylindres à vapeur) pour les entreprises de travaux publics. Le site est aujourd'hui progressivement restauré et présente un ensemble de véhicules de collection, poids lourds des années 1941 à 1986. Une vingtaine de camions de la collection est exposée dont des pièces remarquables telles que le Berliet GBC 8 6x6 Sahara conduit par Lino Ventura dans le film «Cent mille dollars au soleil». Douze de ces camions et le cylindre à vapeur Aillot (3 en état de fonctionnement dans le monde !) sont depuis 2024 inscrits aux Monuments Historiques. C'est l'occasion de vous mettre au volant de camions mythiques, de découvrir des aventures humaines de la route, dans un authentique bus Greyhound, de parcourir nos expositions comme "Camion et Cinéma" et de partager un moment de convivialité à la buvette Barailot. Toute



Menhir dit la "Pierre-aux-Fées"

Le Bourg

16.1 km
SAINT-MICAUD



Ce mégalithe préhistorique mesurant plus de 6 m est le plus grand de Saône-et-Loire. Il est gravé d'une crosse, d'écussons et de marques en forme de serpents et d'un signe anthropomorphe.



Cascade de Brisecou

☎ 03 85 86 80 38
Couhard Parking de la Pierre de
Couhard

🌐 <https://www.autun-tourisme.com/>

18.0 km
AUTUN



Situé à Couhard, à 2 km du centre-ville et en lisière de la forêt de Montmain, ce chaos de blocs et de falaises granitiques entouré de chemins de randonnée VTT et pédestres balisés est à côté du site touristique de la Pierre de Couhard. Garez-vous sur le parking de la Pierre de Couhard et emprunter le chemin de randonnée jusqu'à la cascade. Ce chemin qui mène à la Cascade de Brisecou suit l'ancien aqueduc romain de Montjeu, réutilisé au XIX^{ème} siècle pour alimenter des moulins. Ce site est traversé par l'Acaron, appelé ruisseau de la Toison, vient des étangs de Montjeu, situés quelques kilomètres en amont, dans le parc du château. Il a profité d'une faille pour passer et creuser au fil du temps une gorge dans laquelle il fait bon se promener. L'histoire de Brisecou remonte à la fin du Moyen-Age. La cascade n'existe pas. Il y avait un é mouloir, c'est-à-dire un moulin. Il avait été adiuocé le 8 février 1475 à Jean



Pierre de Couhard

☎ 03 85 86 80 38
Couhard

🌐 <http://www.autun-tourisme.com/>

18.1 km
AUTUN



La pyramide de Couhard est un monument antique se dressant à proximité de l'ancienne nécropole du « Champ des Urnes ». Cette pyramide, qui surplombe la ville d'Autun, fut sans doute construite au I^{er} siècle apr. J-C. Le monument est constitué des restes d'une pyramide de base carrée qui mesurait 10,50 mètres de côté et 22,65 mètres de hauteur. Le monument ne contient pas de chambre intérieure. La pyramide se dressait dans une des grandes nécropoles de la cité romaine d'Augustodunum, l'ancienne Autun : les cimetières de toutes les villes romaines se situaient toujours en dehors des murailles. La pyramide de Couhard, dont l'interprétation a donné lieu à de nombreuses controverses, était donc très probablement un monument funéraire : un tombeau recouvrant les restes d'un défunt, ou un cénotaphe célébrant sa mémoire.



Tour des Ursulines

☎ 03 85 86 80 38
5 Boulevard Mac Mahon

🌐 <https://www.autun-tourisme.com>

18.2 km
AUTUN



La Tour des Ursulines (XII^{ème} siècle) est élevée sur des bases gallo-romaines et intégrée au rempart. Au XIX^{ème} siècle, les Visitandines prennent possession du lieu et y installent la statue de la Vierge. La Tour appartient à un artiste japonais, Hisao Takahashi, maître dans l'art de la peinture murale, il y crée le centre culturel international de la Tour des Ursulines (pratique et enseignement de l'art de la fresque et des échanges culturels internationaux). Lieu d'expositions artistiques. La Tour des Ursulines, anciennement Tour des Prisonniers, est un donjon érigé au XII^{ème} siècle. La tour avait pour fonction de protéger l'ancien château Rivault. C'est le principal vestige de ce château démantelé vers 1600, dont le nom dérive du latin rivus. Ce nom a également été porté par les anciens seigneurs, et s'est ensuite gardé dans l'appellation du Quartier Rivault.



Remparts

☎ 03 85 86 80 38
Boulevard Mac-Mahon

🌐 <http://www.autun-tourisme.com/>

18.3 km
AUTUN



La ville d'Autun, fondée à la fin du I^{er} siècle av. J.-C. sous le règne d'Auguste, bien qu'en pleine période de paix romaine, a été dotée d'un rempart dès l'origine. La construction de cette fortification a une vocation tout d'abord honorifique. Il s'agit d'un rare privilège accordé par l'empereur lui-même à la capitale des Eduens. D'une longueur de 6 kilomètres, elle encadre l'espace urbain qui s'implante sur un terrain fortement incliné d'une superficie de 200 hectares, qui est délimité de toutes parts par un ensemble de cours d'eau. Dans ce cadre, la courtine d'une largeur moyenne de 2,50 m, assure donc également un rôle technique de mur de soutènement, en retenant les remblais des terrasses sur lesquelles s'implantent les constructions. La fortification est conservée sur plus des deux tiers de son tracé, un état de conservation exceptionnel pour un ouvrage de cette époque. Elle se compose d'une alternance de courtines



Lavoir du Puley

18 Le Bourg

18.4 km
LE
PULEY



Le lavoir du Puley est ouvert côté route pour faire entrer la lumière et ainsi observer le reflet du soleil dans l'eau. Restauré en 2013, vous pouvez admirer ses belles pierres.



Le trésor de la Cathédrale Saint-Lazare

☎ 03 85 86 80 38#03 85 86 80 99
Place du Terreau

🌐 <https://www.tresor-cathedrale-autun.fr/>

18.6 km
AUTUN



Clôturant 30 ans de restauration exemplaire, le Trésor de la cathédrale, situé au cœur de l'édifice, rassemble les œuvres majeures qui ont orné la cathédrale au fil des siècles. Au rez-de-chaussée, instruments liturgiques, orfèvrerie, peintures et sculptures évoquent l'histoire de la cathédrale. Les reliquaires du Trésor voisinent avec les œuvres liées au mécénat des Rolin lors de la restauration de la cathédrale au XVI^e siècle, rappelant l'importance des reliques de saint Lazare, pour lesquelles la cathédrale a été construite. A l'étage, la salle capitulaire présente les chapiteaux historiés du XII^e siècle, attribués à Gisleburtus, comptant parmi les chefs-d'œuvre de l'art roman bourguignon. Sur le côté ouest de la cathédrale, bâtiment du XVI^e siècle abritant la grande sacristie et, à l'étage, la salle capitulaire. La salle voûtée d'ogives, ancienne bibliothèque du chapitre, abrite un petit musée lapidaire où sont



Cathédrale Saint-Lazare

☎ 03 85 86 80 38
Place du Terreau

🌐 <http://www.autun-tourisme.com>

18.6 km
AUTUN



Le cœur de la cité est devant vous, située sur le chemin de Compostelle débutant à Vézelay; Autun se dote en 1120 d'une église de pèlerinage placée sous le vocable de Saint-Lazare dont elle possède les reliques depuis le Xe siècle. Saint Lazare fut l'ami du Christ, le ressuscité. C'est l'évêque d'Autun, Gérard qui ramène les reliques du saint de l'abbaye Saint-Victor de Marseille. Deux siècles plus tard, la construction de l'église Saint-Lazare fait de cette dernière un efficace outil de communication. En effet, elle est dorénavant en lien avec la basilique de Vézelay, qui, elle, conserve les reliques de Marie-Madeleine, la sœur de Lazare. Dès 1195, l'édifice devient co-cathédrale. Jusqu'au XVIII^e siècle, Autun aura une cathédrale d'été, de pâques à la Toussaint (Saint-Lazare) et une cathédrale d'hiver, de la Toussaint à Pâques (Saint-Nazaire). La construction de cet édifice s'achève en 1147. avec un objectif : attirer dans la



Le Panoptique - Musée Rolin

☎ 03 85 54 21 60
5 Rue des Bancs

18.6 km
AUTUN



Musée fermé pour travaux pendant 5 ans depuis le 01/10/2022 jusqu'au 31/12/2027. Le futur musée fera la part belle à la riche histoire d'Autun, déployant ses collections de l'Antiquité jusqu'au XIX^e siècle et mettant en avant les périodes clés de cette ville de 2000 ans. Il s'enrichira aussi de nombreux dispositifs d'interprétation, d'espaces documentaires, d'ateliers ludiques. Un étage panoramique, situé au sommet de la prison, permettra d'en découvrir le paysage et de mieux le comprendre. La prison elle-même, unique exemple de prison de plan circulaire en France, sera elle aussi mise en valeur et expliquée aux visiteurs. Enfin, ce futur musée sera aussi l'occasion de redécouvrir les collections de peinture des XIX^e et XX^e siècles, que ce soient les grandes peintures romantiques et historiques, la collection nabis centrée autour des œuvres de Maurice Denis, les grands artistes de la donation Frénaud comme



Musée archéologique Jean Régnier - Grenier à sel

☎ 03 85 79 98 41
5 rue de l'Église

🌐 <https://passionpatrimoine.mmsv.fr>

18.9 km
MONT-SAINT-VINCENT



Construit au XVII^e siècle, au sommet du Mont-Saint-Vincent, le grenier à sel servait au stockage et à la redistribution du sel dans une quarantaine de paroisses de la région. On y rendait la justice pour tous les conflits concernant l'impôt sur le sel, la gabelle. Il abrite de nos jours le Musée Jean Régnier qui présente des collections d'objets rassemblés au cours de fouilles archéologiques menées dans la région par Henri Parriat et le docteur Jeannin. Le premier étage est consacré à l'art roman.

Mes recommandations (suite)

Toutes les Activités

Découvrir Creusot Montceau

**CREUSOT
MONTCEAU**
TOURISME

OFFICE DE TOURISME CREUSOT MONTCEAU

WWW.CREUSOTMONTCEAUTOURISME.FR



Théâtre Romain

☎ 03 85 86 80 38

Rue de la Maladière

🌐 <http://www.autun-tourisme.com/>

19.1 km
📍 AUTUN



Construit aux environs de l'an 70 après Jésus-Christ, situé à l'Est de la ville antique, ce théâtre était destiné aux représentations théâtrales, qu'il s'agisse de comédies, de tragédies, de pièces de type cabaret, de spectacles musicaux ou encore de meetings politiques. Avec ses 148 mètres de diamètre, il apparaît comme le second plus grand du monde romain, pouvant accueillir jusqu'à 20 000 spectateurs. S'appuyant sur la pente naturelle du terrain, le théâtre adopte un style classique avec des gradins disposés sur trois rangées semi-circulaires, coupées par des escaliers. Un mur imposant fermait le théâtre derrière la scène, d'une hauteur supposée de 30 mètres. Visite libre.



Château de Sully

☎ 03 85 82 09 86

4 Rue du Château

🌐 <https://www.chateaudesully.com/>

25.6 km
📍 SULLY



Joyau de la Renaissance française, Sully et ses tours se reflètent tranquillement dans l'eau des douves qui les entourent. Dans ce beau château de famille est né le célèbre Maréchal de Mac Mahon, un des premiers Présidents de la République française. Aujourd'hui habité par ses descendants, la duchesse de Magenta et ses enfants, Sully respire l'Histoire de France et la joie de vivre. Une fois passé le lourd portail du château, vous entrez dans un univers hors du temps. La somptueuse cour d'honneur de la Renaissance – « la plus belle cour de château du royaume de France » selon Roger de Bussy Rabutin – répond aux façades des XVIIIe et XIXe siècles et aux tours du Moyen Âge. Avec ses meubles, ses tableaux, ses tapisseries et ses nombreux souvenirs des siècles passés, l'intérieur est chaleureux et accueillant. Le parc, créé au XVIIe siècle et repensé par l'architecte paysagiste Achille Duchêne au XXe



Le Haut-Folin

☎ 03 85 82 29 38

🌐 <https://skimorvan.wixsite.com/haut-folin>

33.1 km
📍 SAINT-PRIX



Le Haut-Folin, situé au cœur de la Bourgogne et du Parc Naturel Régional du Morvan est le point culminant du massif du Morvan, avec 901 mètres d'altitude. L'été, la randonnée est de mise : 4 boucles pédestres, des sentiers d'interprétation et 3 parcours descendant en VTT. En hiver, il est possible d'y pratiquer le ski de fond grâce à 40 km de pistes balisées et ouvertes quand l'enneigement le permet. Un chalet-refuge, situé au départ des pistes, permet aux skieurs et promeneurs de venir se réchauffer et de pique-niquer. Il propose également la location de ski de fond ou de raquettes.



Lac Saint Point Lamartine

☎ 03 85 59 72 24

Route du Lac

53.4 km
📍 SAINT-POINT



Lac dans un environnement préservé, c'est donc le lieu privilégié des amateurs d'activités aquatiques et de la nature. Baignade, parties de pêche ou croisières en pédalos.



La Roche de Solutré

☎ 03 85 35 82 81

Chemin de la Roche

🌐 <https://rochedesolutre.com/>

60.1 km
📍 SOLUTRE-POUILLY



Située au cœur du Grand Site de France Solutré Pouilly Vergisson, la Roche de Solutré est un spectaculaire escarpement calcaire qui s'élève au milieu des vignobles du Mâconnais et culmine à 493 mètres d'altitude. Avec la Roche de Vergisson et le Mont Pouilly, elle fait partie du réseau des Grands Sites de France. Sur place, découvrez le Musée de préhistoire de Solutré qui rassemble les collections d'un site préhistorique situé au pied de la Roche de Solutré, occupé depuis au moins 50 000 ans. La Maison du Grand Site quant à elle vous ouvre ses portes pour une information, une visite ou une pause-café. Depuis le parking de la Roche, l'ascension de la Roche de Solutré s'effectue à pied. Sans difficulté majeure, le parcours de 4 kilomètres présente un dénivelé d'environ 100 mètres. Au fil de votre promenade, vous découvrirez une série de tables de lecture qui vous invitent à explorer les multiples facettes de ce site historique.

Mes recommandations (suite)

Toutes les Activités

Découvrir Creusot Montceau

OFFICE DE TOURISME CREUSOT MONTCEAU

WWW.CREUSOTMONTCEAUTOURISME.FR

**CREUSOT
MONTCEAU**
TOURISME



La Boutique Emile Henry

☎ 03 85 25 50 70

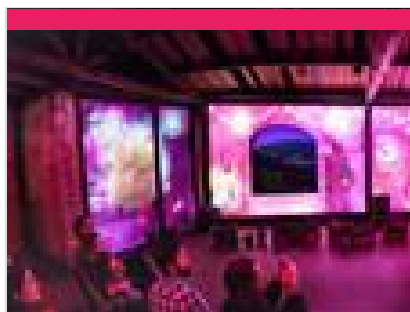
Zone Industrielle de Saint-Nizier

🌐 <http://www.emilehenry.com>

63.7 km
📍 MARCIGNY



Emile Henry, céramiste culinaire depuis 1850 à Marcigny, propose une large gamme de produits haute qualité pour la cuisson, la pâtisserie et la table. Les articles proposés en boutique bénéficient d'une remise allant de 35 à 40 %. Nouvelle gamme de cuisson tous feux y compris induction avec nos produits Delight : une belle performance de cuisson céramique à découvrir. Des ventes d'usine sont organisées 2 à 3 fois par an où sont proposés des articles fins de série à prix exceptionnels (vente au kilo ou prix très inférieurs à la norme de distribution sur le réseau français) sur 3-4 jours sur un week-end. Contacter notre boutique pour confirmer les dates. Prochaine vente au poids du 18 avril au 21 avril 2025.



Hameau Duboeuf

☎ 03 85 35 22 22

796, route de la Gare

🌐 <https://www.duboeuf.com/fr/le-parc/>

73.3 km
📍 ROMANECHÉ-THORINS



Hameau Duboeuf, le premier œnoparc en Beaujolais. Un site unique en France ! Des surprises vous accompagnent dans un parcours à la fois ludique et culturel. Découvrez le savoir-faire des vigneron·nes à travers les expositions exceptionnelles et des spectacles audiovisuels inédits : cinéma dynamique, Cinéma 3D, spectacle immersif plongeant le spectateur dans l'Histoire du Beaujolais, des jeux de pistes numériques captivants Explor' Games®. Depuis 2023, découvrez l'Impérial : c'est à la Gare, entièrement réaménagée pour l'occasion que les visiteurs découvriront un tout nouveau spectacle : une scénographie où l'Histoire côtoie la fiction et où l'objet de collection s'anime pour le plus grand plaisir des petits et des grands. Entre Avril et septembre, promenez-vous au cœur des arômes et des saveurs dans les jardins, jouez à l'Adventure Golf (golf miniature d'un style paysagé, dynamique, ludique). Nouveautés: Les



Brasserie artisanale Autre Monde

☎ 06 61 59 28 74

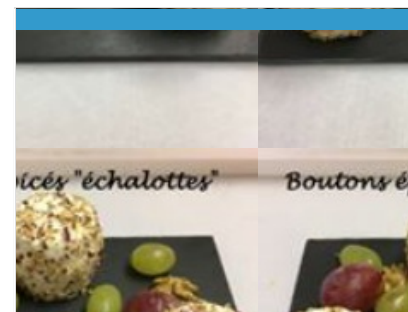
77 route de Montenais

🌐 <https://brasserieautremonde.fr>

1.7 km
📍 LE CREUSOT



La Brasserie Artisanale Autre Monde vous accueille au Creusot ! Tous 3 originaires de la région, la passion de la bière et l'envie d'entreprendre nous ont réunis. Nous vous proposons des bières de qualité tout en vous plongeant dans un univers fantastique. N'hésitez pas à nous contacter et à nous suivre sur les réseaux sociaux pour découvrir nos aventures !



GAEC de la Cruzille

☎ 03 85 55 41 79

La Cruzille

🌐 <https://www.bienvenue-a-la-ferme.com/>

3.5 km
📍 LES
BIZOTS



Vente de fromages, tomes, yaourt au lait de chèvre. Fromage fermier au lait cru provenant de nos chèvres.



Pêché Sucre

☎ 03 85 45 36 44

3, route de Couches

🌐 <http://www.peche-sucre.fr>

19.3 km
📍 SAINT-LEGER-SUR-DHEUNE



Confiserie artisanale : fabrication de confitures de vins et fruits, pâtes de fruit, pains d'épices. Produits régionaux : moutarde, vins... La boutique est installée dans l'ancienne tuilerie Perrusson remarquable par les décorations de céramiques vernissées de la façade et du plafond. Groupes toute l'année sur rendez-vous. Visite 30 mn.



Chèvrerie des Filletières

☎ 03 85 44 02 92#06 21 66 64 19

Les Filletières

🌐 <http://www.chevrerie-des-filletieres.com>

26.2 km

📍 CHENOVES



4

Bienvenue sur notre exploitation à Chenôves ! Venez découvrir nos fromages de chèvre fermiers. Vente à la ferme des productions de la ferme : fromages de chèvre au lait cru, spécialité boutons de culotte, AOP Charolais et autres traditionnels lactiques. Tous nos fromages sont disponibles en frais, mi-secs et affinés. La visite de la ferme est possible pendant les horaires d'ouverture de la boutique. Produits régionaux en vente à la boutique (miel, vin, terrines). Le plus : coup de cœur du Petit Fûté Sud Côte Chalonnaise (page 72).



La Ferme Piscicole du Moulin

☎ 03 85 54 13 94

Le Moulin

🌐 <https://moulinpetiteverriere.com>

32.8 km

📍 LA PETITE-VERRIERE



5

Isabelle et Ludo vous accueillent au Moulin pour une partie de pêche à la truite, une dégustation de leurs produits au restaurant du Moulin ou la vente des produits transformés : délicieuses rillettes de truite à l'aneth ou à la truite fumée, truite sous vide ou filets fumés et bien d'autres encore à découvrir sur place. Une autre formule de pêche à la demie journée ou journée sur un site situé sur la commune d'Arleuf, à découvrir.



L'Ambroisie

☎ 03 85 48 09 88

6, avenue Jean Jaurès

34.7 km

📍 CHALON-SUR-SAONE



6

Artisan pâtissier chocolatier. Salon de thé.



ALEX | PATISSIER CHOCOLATIER CONFISEUR GLACIER

☎ 03 85 48 04 52

11, place de l'Hôtel de Ville

🌐 <http://www.alex-chocolatier.com>

35.2 km

📍 CHALON-SUR-SAONE



7

Venez découvrir notre entreprise familiale et artisanale Pâtissier, Chocolatier, Confiseur, Glacier depuis 1975. Tous nos produits sont fabriqués maison avec des matières premières nobles et de qualité.



La Meulière

☎ 03 85 42 90 90

25, rue Général Leclerc

🌐 <http://www.lameuliere-boulangerie.com>

35.3 km

📍 CHALON-SUR-SAONE



8

Bretzels, kouglofs. Pains complets. Riches en fibres, vitamines et sels minéraux. Agriculture biologique.



Dufoux Chocolats

☎ 03 85 42 79 41
12 rue Saint-Vincent

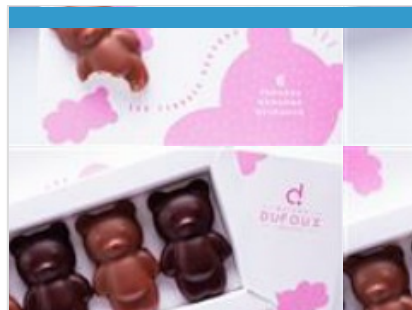
🌐 <http://www.chocolatsdufoux.com/>

35.6 km

📍 CHALON-SUR-SAONE



La maison Dufoux régale depuis 1960 les papilles de milliers d'amateurs de grand chocolat. Eté : lorsqu'il fait chaud, venez profiter des glaces bio.



Maison Dufoux

☎ 03 85 28 08 10
ZI CHAMP DU VILLAGE

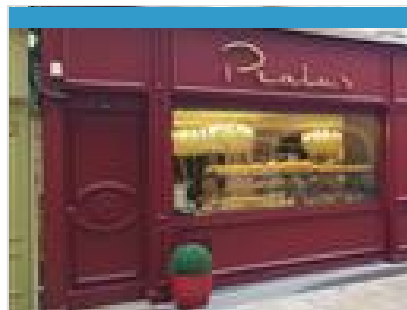
🌐 <http://www.chocolatsdufoux.com>

39.6 km

📍 CHAROLLES



Un espace gourmand ultra-moderne qui séduit une clientèle de passage et les passionnés de douceurs chocolatées de toute la région. Visites pédagogiques : En juillet-août, . Le reste de l'année (sauf décembre et janvier) visites sur rendez-vous pour les groupes à partir de 20 personnes. Durée de la visite 1h15.



Pralus : Pâtisseries Chocolatier

54 Rue Carnot

🌐 <https://macon.chocolats-pralus.com/>

63.8 km

📍 MACON



Installée en plein centre de Mâcon, la boutique Pralus sera l'étape gourmande au cœur de cette jolie ville de Bourgogne du Sud, entre Saône et vignobles. Idéalement située à deux pas des quais et des rues piétonnes, la boutique invite à la découverte des douceurs emblématiques de la Maison Pralus : Pralulines préparées chaque jour, chocolats d'exception, macarons, confiseries... Un rendez-vous incontournable pour les amateurs de grand chocolat, les gourmands de passage ou les Mâconnais fidèles à l'artisanat pâtisseries.



Mes recommandations (suite)

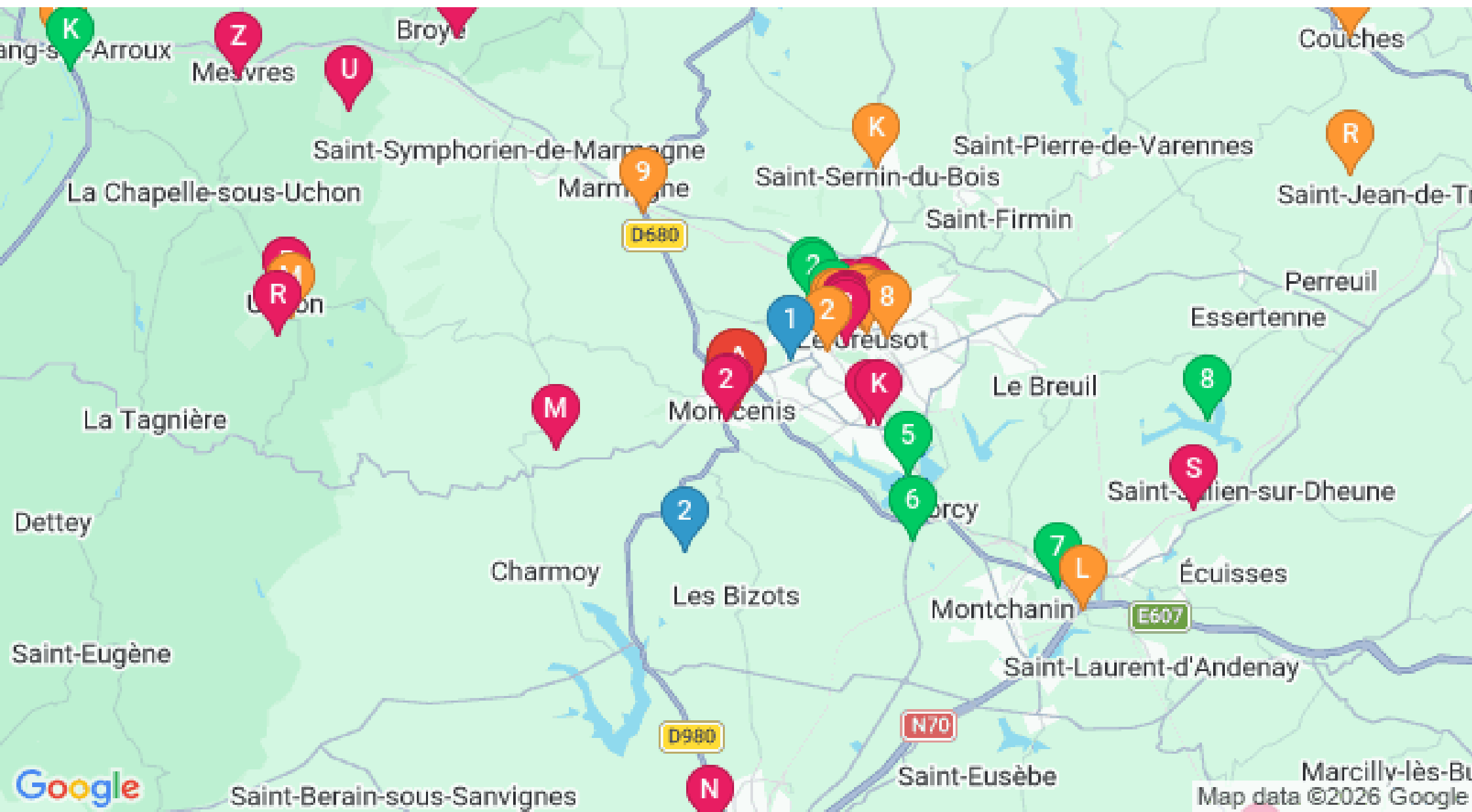
Toutes les Activités

Découvrir Creusot Montceau

OFFICE DE TOURISME CREUSOT MONTCEAU

WWW.CREUSOTMONTCEAUTOURISME.FR

**CREUSOT
MONTCEAU**
TOURISME



: Restaurants : Activités et Loisirs : Nature : Culturel : Dégustations